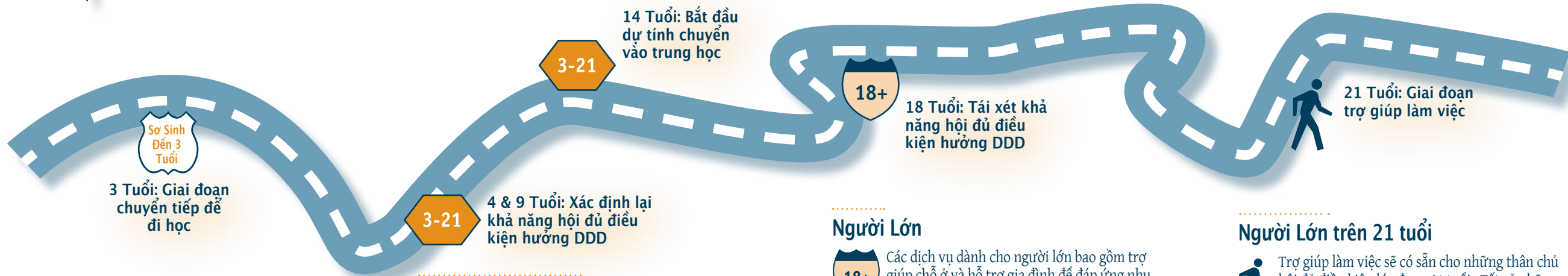




# CHỈ DẪN SỬ DỤNG CÁC DỊCH VỤ



Khả năng hội đủ điều kiện hưởng các dịch vụ được xác định qua một thẩm định do Quản Lý Viên Trợ Giúp Hồ Sơ Của DDD hoàn tất. Các dịch vụ cung cấp có thể bị giới hạn bởi ngân quỹ tài trợ hoặc số lượng người ghi danh.



## Trẻ Sơ Sinh & Trẻ Chập Chững

**Sơ Sinh Đến 3 Tuổi** Chương Trình Trợ Giúp Trẻ Chập Phát Triển Early Support for Infants and Toddlers Program (ESIT - Chương Trình Trợ Giúp Trẻ Sơ Sinh và Trẻ Chập Chững) cung ứng các dịch vụ can thiệp sớm, kể cả phối hợp các nguồn trợ giúp gia đình, cho những trẻ em hội đủ điều kiện từ sơ sinh đến 3 tuổi và gia đình của các em.

Nếu quý vị có quan ngại về vấn đề phát triển của con quý vị, xin gọi số điện thoại 1-800-322-2588 và hỏi tên của Điều Phối Viên Trợ Giúp Gia Đình (FRC) tại khu vực địa phương của quý vị. FRC sẽ giúp quý vị xác định xem con của quý vị có hội đủ điều kiện hưởng các dịch vụ can thiệp sớm hay không.

Để biết thêm thông tin, xin vào trang mạng của ESIT tại: [www.del.wa.gov/development/esit](http://www.del.wa.gov/development/esit)

## Trẻ Em Tuổi Đi Học

**3-21** Hệ thống giáo dục công đảm nhận trách nhiệm giáo dục và các dịch vụ liên quan lúc trẻ được 3 tuổi. Xin ghé đến Office of the Superintendent of Public Instruction (Văn Phòng Giám Đốc Công Huấn) để biết thêm thông tin: <http://www.k12.wa.us>

Bên cạnh đó, con của quý vị có thể hội đủ điều kiện hưởng:

- Dịch Vụ Chăm Sóc Cá Nhân Của Medicaid
- Trợ Giúp Gia Đình/Chăm Sóc Thay Thế
- Dịch Vụ Miễn Trừ Tại Gia Đình & Cộng Đồng

## Người Lớn

**18+** Các dịch vụ dành cho người lớn bao gồm trợ giúp chỗ ở và hỗ trợ gia đình để đáp ứng nhu cầu sức khỏe và an toàn của các cá nhân. Trợ giúp thay đổi từ vài giờ mỗi tháng lên đến 24 giờ trợ giúp và giám sát mỗi ngày.

### Dịch Vụ Tại Nhà & Cộng Đồng

- Sinh Sống Có Trợ Giúp
- Nhà Tập Thể
- Sinh Sống Theo Lựa Chọn
- Nhà Tập Thể Cho Người Lớn
- Nhà Bầu Bạn
- Chăm Sóc Điều Dưỡng Cho Người Lớn

- Trợ Giúp Gia Đình/ Chăm Sóc Thay Thế
- Chăm Sóc Cá Nhân Của Medicaid

### Dịch Vụ Tại Cơ Sở

- Trung Tâm Điều Trị Phục Hồi
- Viện Dưỡng Lão

## Người Lớn trên 21 tuổi

Trợ giúp làm việc sẽ có sẵn cho những thân chủ hội đủ điều kiện lúc được 21 tuổi. Tất cả những người lớn trong lứa tuổi làm việc đang nhận những dịch vụ này sẽ được trợ giúp trên con đường tìm công việc làm.



### Tuổi từ 21-62

- Hỗ trợ và giúp đỡ để tìm được công việc làm có ý nghĩa
- Công Việc Làm Được Trợ Giúp Riêng & Theo Nhóm
- Công Việc Làm Độc Lập

### Tuổi từ 62 trở lên

- Tiếp Cận Cộng Đồng cũng là một lựa chọn cho những người trên 62 tuổi



## Quản Lý Viên Trợ Giúp Hồ Sơ (CRM)

Mỗi người hiện đang nhận các dịch vụ DDD được ấn định một CRM, là một người giữ vai trò chính giúp nhận thông tin, trợ giúp và các dịch vụ dựa trên những nguồn hỗ trợ hiện có sẵn.



## Trợ Giúp Gia Đình/Chăm Sóc Thay Thế

Trợ giúp linh động bao gồm chăm sóc thay thế, điều trị và sửa đổi nhà cửa cho những người sống chung với gia đình họ.



## Chăm Sóc Cá Nhân Của Medicaid (MPC)

MPC cung ứng trợ giúp tại nhà cho các hoạt động sinh sống hàng ngày chẳng hạn như tắm rửa, ăn mặc, nấu nướng và ăn uống. Quý vị phải có phiếu Medicaid để nhận dịch vụ này.



## Dịch Vụ Miễn Trừ Tại Nhà & Cộng Đồng

Dịch vụ miễn trừ đáp ứng các mức nhu cầu khác nhau để trợ giúp trẻ em và người lớn sống tại nhà hoặc trong môi trường cộng đồng. Các dịch vụ miễn trừ bao gồm công việc làm, sinh sống có trợ giúp, chăm sóc chuyên môn, chăm sóc cá nhân, chăm sóc thay thế và điều trị.



## CHỈ DẪN SỬ DỤNG CÁC DỊCH VỤ

CHĂM SÓC CÁ NHÂN • CHĂM SÓC THAY  
THỂ • CÔNG VIỆC LÀM • CAN THIỆP SỚM  
SINH SỐNG CÓ TRỢ GIÚP

*Dành Cho Trẻ Em & Người Lớn  
Bị Khuyết Tật Phát Triển*

## CAM KẾT CỦA CHÚNG TÔI ĐỐI VỚI QUÝ VỊ

Division of Developmental Disabilities (DDD – Nha Phụ Trách Về Khuyết Tật Phát Triển) cam kết bảo đảm các quyền hạn của quý vị được bảo vệ.

Là một thân chủ của DDD, quý vị phải có một người đại diện có thể nói cho quý vị biết về ý nghĩa của mọi thay đổi trong công việc trợ giúp hoặc dịch vụ của quý vị, cũng như quyền hạn khiếu nại của quý vị. Nếu quý vị không có người đại diện, DDD sẽ giúp quý vị tìm một người.

DDD sẽ gửi cho quý vị và người đại diện của quý vị Planned Action Notices (PAN – Thông Báo Về Hoạt Động Được Dự Tính) mỗi khi có sự thay đổi trong các dịch vụ hoặc điều kiện hợp lệ. Thông báo sẽ cho quý vị biết điều gì đang xảy ra, làm thế nào để khiếu nại nếu quý vị không đồng ý, và thời hạn để khiếu nại một quyết định.

Quyền Điều Trần Hành Chính cho phép quý vị khiếu nại những quyết định về việc thay đổi dịch vụ. Thông tin này sẽ được bao gồm trong PAN của quý vị.

DDD cũng có Quy Định Về Than Phiền và chúng tôi khuyến khích quý vị gọi điện thoại cho Quản Lý Viên Trợ Giúp Hồ Sơ hoặc giám sát viên của người đó nếu quý vị có quan ngại khác ngoài những quyết định về dịch vụ.

Khả năng hội đủ điều kiện hưởng các dịch vụ được xác định qua một thẩm định do Quản Lý Viên Trợ Giúp Hồ Sơ Của DDD hoàn tất. Đôi khi, điều kiện hợp lệ để hưởng một dịch vụ cụ thể cũng được dựa trên lợi tức.

Các dịch vụ cung cấp có thể bị giới hạn bởi ngân quỹ tài trợ hoặc số lượng người ghi danh. Việc tham gia vào tất cả các dịch vụ của DDD là hoàn toàn tự nguyện.

*Quy định của DSHS là mọi người sẽ không bị kỳ thị (trong công việc làm hoặc dịch vụ) vì chủng tộc, màu da, tín ngưỡng, tôn giáo, nguồn gốc quốc gia, khuynh hướng giới tính, tuổi tác, giới tính, biểu lộ khuyết tật giác quan, tâm thần hoặc thể lực, sử dụng chó được huấn luyện để dẫn dắt hoặc thú vật để phục vụ người bị khuyết tật, hoặc tình trạng cựu chiến binh.*

## ĐÔI ĐIỀU VỀ TẬP SÁCH NÀY



Tập sách này là một chỉ dẫn để sử dụng các dịch vụ dành cho những người bị khuyết tật phát triển. Hãy xem tập sách này như một bản tóm lược các chương trình của DDD thay vì một bản trình bày đầy đủ chi tiết.

Sơ đồ trình bày các chương trình và dịch vụ theo phạm vi tuổi để cho quý vị biết sơ lược những gì được cung ứng ở những giai đoạn khác nhau trong cuộc sống của quý vị:



**Trẻ Sơ Sinh & Trẻ Chập Chững  
Từ Sơ Sinh Đến 3 Tuổi**



**Trẻ Em Tuổi Đi Học  
Từ 3 Đến 21 Tuổi**



**Người Lớn Trên 18 Tuổi**



**Người Lớn Trên 21 Tuổi**

### Để biết thêm thông tin, xin liên lạc Văn Phòng DDD Của Vùng nơi quý vị đang sống:

Vùng 1 Phía Bắc (Spokane)	1-800-462-0624
Vùng 1 Phía Nam (Yakima)	1-800-822-7840
Vùng 2 Phía Bắc (Everett)	1-800-788-2053
Vùng 2 Phía Nam (Seattle)	1-800-314-3296
Vùng 3 Phía Bắc (Tacoma)	1-800-248-0949
Vùng 3 Phía Nam (Olympia)	1-800-339-8227

Quý vị cũng có thể vào trang mạng của DDD:

[www.dshs.wa.gov/ddd](http://www.dshs.wa.gov/ddd)

