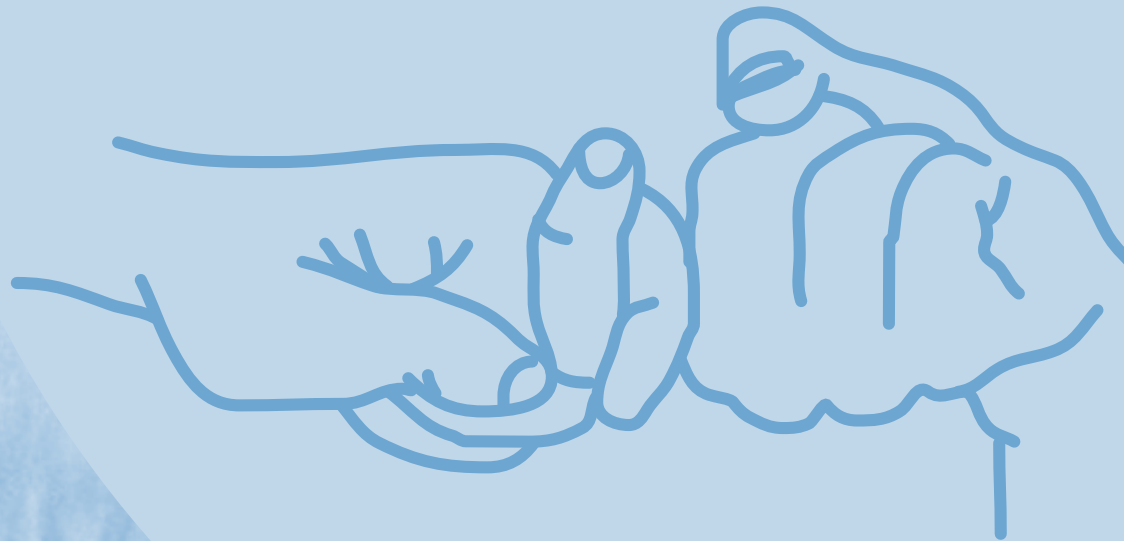


ESTADO DE WASHINGTON 2015 – 2017

Directorio de servicios

para personas
sordas, con discapacidad auditiva y sordociegas



Washington State
Department of Social
& Health Services

Transforming lives

Oficina para Personas Sordas y con Discapacidad Auditiva

“Directorio de servicios para personas sordas, con discapacidad auditiva y sordociegas del estado de Washington”

Jay Inslee
Oficina del Gobernador
Estado de Washington

Kevin W. Quigley
Secretario
Departamento de Servicios Sociales y de Salud

Bill Moss
Secretario asistente
Administración de Soporte para Adultos Mayores y a Largo Plazo

William Crites
Director interino
Oficina para Personas Sordas y con Discapacidad Auditiva

Permisos de Derechos de Autor y Términos de Uso

Siéntase en libertad de copiar este Directorio de Servicios sin solicitar permiso solamente para propósitos educativos y sin fines de lucro. Cualquier uso o referencia a este Directorio debe mencionar a la Oficina para Personas Sordas y con Discapacidad Auditiva.

Descargo de Responsabilidades

La información contenida en el Directorio tiene como único propósito servir como información general. La información es proporcionada por la Oficina para Personas Sordas y con Discapacidad Auditiva (por sus siglas en inglés, “ODHH”) y aunque la ODHH se esfuerza por mantener la información actualizada y correcta, la ODHH no hace ninguna promesa ni garantía de ningún tipo, explícita o implícita, de que la información, los servicios o los gráficos relacionados contenidos en el directorio sean o estén completos, precisos, confiables, idóneos o disponibles, para cualquier propósito. Por lo tanto, la confianza que usted deposite en dicha información corre estrictamente por su cuenta.

Al compilar este directorio, la ODHH intentó incluir tantos recursos relevantes como le fue posible. La inclusión o exclusión de un recurso no indica o implica que la ODHH o DSHS lo avalen o critiquen. Del mismo modo, cualquier referencia o conexión con un producto comercial, proceso, servicio o compañía no indica que la ODHH o DSHS avalen dicho producto, proceso, servicio o compañía y la omisión de una referencia o vínculo de este tipo no indica que ODHH o DSHS desapruében el mismo.

Este directorio intenta constituir un punto de partida útil para personas que buscan servicios, pero será responsabilidad de dichas personas realizar una evaluación en profundidad de cualquier recurso.

Formatos Alternativos

Si lo solicita, este documento se encuentra disponible en formatos alternativos para personas con discapacidades.

Tabla de contenidos

Introducción	1
Oficina para Personas Sordas y con Discapacidad Auditiva.....	2
Servicio de retransmisión de telecomunicaciones.....	3
Centros regionales de servicio para personas sordas y con discapacidad auditiva	4
Departamento de Servicios Sociales y de Salud.....	6
Agencias gubernamentales estatales.....	8
Índice.....	39

Temas:

Tecnología de asistencia.....	10
Subtítulos	10
Organizaciones comunitarias.....	10
Intervención para crisis.....	11
Sordociegos	12
Discapacidades	13
Diversidad.....	14
Educación	14
Manejo de emergencias.....	21
Empleo	22
Familias y Niños	23
Audífonos - Asistencia Financiera.....	24
Pérdida de la audición.....	24
Vivienda.....	24
Servicios humanos y sociales	25
Interpretación	26
Programas de capacitación para intérpretes.....	28
Jurídicos.....	28
Salud mental.....	30
Otros - Negocios.....	32
Recreación	33
Adultos mayores / ancianidad	33
Animales de servicio.....	34
Lenguaje de señas.....	34
Telecomunicaciones	38
Transporte	38

Estimados interesados,

La Oficina para Personas Sordas y con Discapacidad Auditiva proporciona información y referencias para el público en general. Esta es la tercera edición del "Directorio de servicios para personas sordas, con discapacidad auditiva y sordociegas del estado de Washington". Este Directorio tiene el propósito de servir como una guía.



Los individuos sordos, con discapacidad auditiva y sordociegos, sus familias, los profesionales, activistas, empleados y otros interesados pueden aprovechar este directorio para obtener información sobre programas y servicios que ofrecen acceso equitativo a la comunicación efectiva en el Estado de Washington.

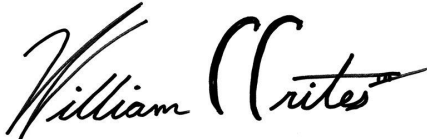
ODHH espera que el "Directorio de servicios para personas sordas, con discapacidad auditiva y sordociegas del estado de Washington" le resulte útil y le sea de ayuda. Es importante que se comunique con la agencia u organización para conocer más acerca de sus programas, servicios y actividades y para determinar si algún recurso satisfará sus necesidades específicas. La ODHH espera que usted resulte beneficiado y que encuentre nuestro nuevo directorio en línea de servicios en <https://fortress.wa.gov/dshs/odhhapps/directory/resource.aspx> más accesible y conveniente. La versión en línea contendrá organizaciones nacionales. Si no encuentra lo que está buscando, póngase en contacto con la ODHH y nos complacerá ayudarle a encontrar recursos apropiados que satisfagan sus necesidades.

Es importante que los consumidores tengan la oportunidad de ponerse en contacto con sus organizaciones para conocer más sobre los programas y servicios que tienen disponibles y para ayudarles a determinar si los recursos disponibles satisfarán sus necesidades específicas. Para actualizar su información o si desea comunicarnos comentarios, adiciones, omisiones o cambios, presente el formulario 10-443 de DSHS "Organizaciones: Formulario de suscripción y directorio" publicado en el sitio web. El directorio será actualizado periódicamente en línea y volverá a publicarse cada dos años.

Gracias por ayudarnos a conectar las necesidades de la comunidad con los servicios disponibles. Puede contactarnos de la siguiente manera:

Oficina para Personas Sordas y con Discapacidad Auditiva
P.O. Box 45301
Olympia, WA 98504-5301
800-422-7930 Voz/TTY
360-902-8000 Voz/TTY
360-339-7382 VP
360-902-0855 Fax
E-mail: odhh@dshs.wa.gov
Sitio web: <http://odhh.dshs.wa.gov>

Atentamente,



William Crites, Director interino

¿A quiénes servimos?

Aproximadamente 254,619 individuos sordos y con discapacidad auditiva viven en el estado de Washington. Cuatro de cada 100 residentes son sordos o tienen discapacidad auditiva. El estado de Washington tiene una de las mayores poblaciones sordociegas de la nación.

¿Qué ofrecemos?

Servicio de retransmisión de telecomunicaciones (por sus siglas en inglés, "TRS")

Los servicios de operador de retransmisión le permiten a las personas con pérdida de la audición comunicarse efectivamente con otras personas que no tienen un equipo de telefonía especializado, de una manera similar a como se comunica por teléfono una persona con audición normal y habla clara.

Distribución de Equipos de Telecomunicación (por sus siglas en inglés, "TED")

Los clientes que cumplen con los requisitos tienen a su disposición equipos de telefonía especializados. Capacitadores enseñan a los clientes cómo utilizar el equipo.

Servicios para sordociegos (por sus siglas en inglés, "DBS")

Un proveedor de servicios de soporte proporciona información visual y sobre el entorno. Un facilitador de comunicación proporciona acceso a la información visual a través de interpretación con visión cercana o lenguaje de señas táctil durante el servicio de retransmisión de video y/o en llamadas cara a cara utilizando videófonos y servicios de retransmisión de video.

Administración de Intérpretes de Lenguaje de Señas (por sus siglas en inglés, "SLIM")

Hay un contrato disponible a nivel estatal para servicios de interpretación para que los individuos que usan lenguaje de señas puedan comunicarse con empleados del gobierno.

Tecnología de Comunicación Asistida (por sus siglas en inglés, "ACT")

Un servicio de préstamo y derivación que proporciona sistemas de escucha para asistencia, subtítulos en tiempo real y recursos para otras tecnologías de asistencia.

Información y derivación (por sus siglas en inglés "IR")

Responden a solicitudes de información y derivación sobre los recursos disponibles.

Extensión y Capacitación (por sus siglas en inglés, "OT")

Las actividades de extensión aumentan la conciencia acerca de la diversidad y la cultura. Las actividades de capacitación dan conocimientos y habilidades para servir de manera efectiva a las personas con pérdida de la audición proporcionando adaptaciones razonables.

Servicios sociales y humanos (por sus siglas en inglés, "SHS")

Centros de servicio regionales para personas sordas y con discapacidad auditiva sin fines de lucro que ofrecen servicios de administración de casos y una variedad de servicios sociales y humanos en todo Washington.

Para solicitar más información u obtener publicaciones sobre la Oficina para personas sordas y con discapacidad auditiva y/o sobre estos programas y servicios, comuníquese con la ODHH al 360-902-8000 VITTY, 360-339-7382 VP o por correo electrónico a odhh@dshs.wa.gov

Servicio de retransmisión de telecomunicaciones (por sus siglas en inglés, "TRS")

El Servicio de Retransmisión de

Telecomunicaciones, más conocido como Washington Relay, es un servicio gratuito que proporciona acceso telefónico completo a personas sordas, con discapacidad de la audición, sordociegos o con una discapacidad del habla.

- Washington Relay le permite a los usuarios de teléfono de texto (TTY) comunicarse con usuarios de teléfonos estándar a través de Operadores de Retransmisión (por sus siglas en inglés, "RO") con entrenamiento especial.
- Washington Relay proporciona el Servicio Telefónico con Subtítulos (por sus siglas en inglés, "CTS").
- Los usuarios pueden hacer llamadas a cualquier parte del mundo, las 24 horas del día, los 365 días del año, sin restricciones en cuanto a cantidad, duración o tipo de llamadas.
- Todas las llamadas se mantienen en estricta confidencialidad y no se guardan registros de ninguna conversación.
- Administrado y proporcionado por la Oficina para Personas Sordas y con Discapacidad Auditiva del Estado de Washington.

Servicios que se ofrecen a través de Retransmisión de Washington:

- Asistencia de directorio
- Teléfonos públicos de TTY
- Preferencias de facturación
- Perfil de base de datos de clientes
- Retransmisión de Internet
- Voz y visualización (por sus siglas en inglés, "VCO")
- Servicio de telefonía con subtítulos
- Voz a voz
- Audición y visualización (por sus siglas en inglés, "HCO")
- Telebraille
- Retransmisión en español
- Extensión
- Y mucho más

Servicio a clientes de Washington Relay

Para comunicarse con Servicio a clientes de Washington Relay, llame al (800) 676-3777 TTY/Voz/ASCII o en español (800) 676-4290 TTY/Voz/ASCII

- Reciba ayuda con una llamada de retransmisión
- Haga una queja, sugerencia o comentario
- Solicite folletos, materiales de extensión o presentaciones

Correo electrónico: askwashingtonrelay@dshs.wa.gov



Centros de Servicio Regionales

La Oficina para Personas Sordas y con Discapacidad Auditiva (por sus siglas en inglés, "ODHH") se asocia con organizaciones sin fines de lucro para proporcionar servicios a sus clientes en centros de servicio regionales (por sus siglas en inglés, "RSC") en todo el estado de Washington. Los RSC proporcionan servicios de administración de casos a individuos sordos, con discapacidad auditiva y sordociegos. Estos centros también responden a solicitudes de información y derivación para programas, servicios y recursos que benefician a individuos sordos, con discapacidad auditiva y sordociegos. Cada RSC tiene un sistema de escucha asistencial (por sus siglas en inglés, "ALS") que grupos pequeños, organizaciones, empresas y agencias gubernamentales pueden pedir prestado para mejorar su amplificación durante reuniones. Los RSC tienen personal calificado disponible para proporcionar educación, capacitación y consultoría sobre cómo hacer accesibles las instalaciones públicas, servicios y programas de acuerdo con la Ley de Estadounidenses con Discapacidades (por sus siglas en inglés, "ADA") y otras leyes relacionadas, para personas que son sordas, con discapacidad auditiva, sordos en la edad adulta y sordociegos.

Centro de servicio para sordociegos (por sus siglas en inglés, "DBSC")

1620 18th Ave., Suite 200
Seattle, WA 98122

Servicio en todo el estado

(206) 455-7932 VP

(206) 323-9178 Voz

(206) 323-3644 TTY

(206) 328-8497 Fax

Correo electrónico: info@seattledbsc.org

Sitio web: www.seattledbsc.org

Nexus – Spokane

1206 N. Howard Street
Spokane, WA 99201

Sirve a los condados de Chelan, Douglas, Ferry, Grant, Lincoln, Okanogan, Pend Oreille, Spokane, Stevens y Whitman

(509) 315-2288 Voz/VP

(509) 328-9220 Voz/TTY

(509) 327-4622 Fax de la oficina

Correo electrónico: info@nexusinw.com

Sitio web: www.nexusinw.com

Hearing, Speech & Deafness Center (HSDC) - Bellingham

114 West Magnolia Street, Suite 106
Bellingham, WA 98225

Sirve a Island, San Juan, Skagit y Whatcom

(866) 647-0910 Voz sin costo

(877) 647-8508 TTY sin costo

(360) 255-7167 Voz/VP

(360) 647-0910 Voz

(360) 647-8508 TTY

(360) 647-0923 FAX

Correo electrónico: bellingham@hssc.org

Sitio web: www.hssc.org

Hearing, Speech & Deafness Center (HSDC) - Seattle

1625 19th Avenue
Seattle, WA 98122

Sirve a los condados de Clallam, Jefferson, King, Kitsap y Snohomish

(888) 222-5036 Voz sin costo

(800) 761-2821 TTY sin costo

(206) 452-7953 Voz/VP

(206) 323-5770 Voz

(206) 388-1275 TTY

(206) 328-6871 Fax

Correo electrónico: seattle@hssc.org

Sitio web: www.hssc.org

Centros de Servicio Regionales

Hearing, Speech & Deafness Center (HSDC)

- Tacoma

3516 S. 47th Street Suite 200
Tacoma, WA 98409

Sirve a los condados de Grays Harbor, Mason, Pierce y
Thurston

(866) 421-5560 Voz sin costo
(866) 698-1748 TTY sin costo
(253) 292-2209 Voz/VP
(253) 475-0782 Voz
(253) 474-1748 TTY
(253) 475-1188 Fax
Correo electrónico: tacoma@hsvc.org
Sitio web: www.hsvc.org

Centro de Servicios para Personas Sordas y con Discapacidad Auditiva del Sureste de Washington (por sus siglas en inglés, "SWCDHH") - Vancouver

301 SE. Hearthwood Blvd.
Vancouver, WA 98684

Sirve a Clark, Cowlitz, Lewis, Pacific, Skamania y
Wahkiakum

(360) 334-5740 Voz/VP
(360) 695-3364 Voz
(360) 695-9720 TTY
(360) 695-2706 FAX
Correo electrónico: frontdesk@swcdhh.org
Sitio web: www.swcdhh.org

Departamento de Servicios Sociales y de Salud (por sus siglas en inglés, "DSHS")

La misión del DSHS es transformar vidas.

Si tiene preguntas sobre los diversos servicios que proporcionan las administraciones del DSHS, comuníquese a la siguiente dirección o a los números de teléfono principales y de ahí transferirán su llamada. También hay información de contacto en el sitio web del DSHS: <https://www.dshs.wa.gov/>

EndHarm Reportar Maltrato de Niños/Adultos

Teléfono: Centro de Ingreso 1(800) 624-6186

Teléfono: (800) 688-1213

Teléfono: (866) 363-4276 Voz/TTY

Sitio web: www.dshs.wa.gov/report-abuse-and-neglect

Administración de Soporte para Adultos Mayores y a Largo Plazo (por sus siglas en inglés, "ALTA")

Blake Office Park West 4450 - 10th Ave. SE

Lacey, WA 98503

Teléfono: (800) 422-3263 Voz

Teléfono: (800) 422-7930 TTY

Teléfono: (360) 493-2637 TTY – Oficina regional

Sitio web: www.dshs.wa.gov/altsa

- Servicios e información sobre cuidado a largo plazo
- Profesionales y proveedores de cuidado a largo plazo
- Oficina para Personas Sordas y con Discapacidad Auditiva
- ProviderOne

Solución de quejas para servicios de cuidado residencial – Servicios de protección a adultos

Teléfono: (800) 562-6078 Voz

Teléfono: (800) 737-7931 TTY

Sitio web: www.dshs.wa.gov/altsa/home-and-community-services/reporting-abuse

Administración de Integración de Servicios y Salud Conductual (por sus siglas en inglés, "BHSIA")

Línea de ayuda para la recuperación de Washington: 1-866-789-1511

Teléfono: (206) 461-3219 TTY

Sitio web: www.dshs.wa.gov/bhsia

- División de Salud Conductual y Recuperación
- Proyecto de integración de Medicare/Medicaid
 - Tratamiento de salud mental
 - Prevención y tratamiento de problemas con apuestas
 - Apoyo para recuperación
 - Prevención del abuso de sustancias y promoción de la salud mental
 - Tratamiento para el consumo de sustancias

Hospitales estatales

Child Study and Treatment Center

8805 Steilacoom Blvd SW

Lakewood, WA 98498

Teléfono: (253)756-2322 Voz

Teléfono: (800) 283-8639 Voz

Teléfono: (253)756-3985 Fax

Sitio web: www.dshs.wa.gov/bhsia/division-state-hospitals/child-study-and-treatment-center

Eastern State Hospital

PO Box 800

Maple Street

Medical Lake, WA 99022-0800

Teléfono: (509) 565-4352 Voz

Teléfono: (509) 565-4705 Fax

Sitio web: www.dshs.wa.gov/bhsia/division-state-hospitals/eastern-state-hospital-overview

Western State Hospital

9601 Steilacoom Blvd SW

Lakewood, Washington 98498-7213

Teléfono: (253) 582-8900 Voz

Teléfono: (253) 756-2879 Fax

Sitio web: www.dshs.wa.gov/bhsia/division-state-hospitals/western-state-hospital-general-information

Administración de Niños (por sus siglas en inglés, "CA")

P.O. Box 45715

Olympia, WA 98504

Teléfono: (360) 725-6701 Voz

Teléfono: (888) 822-3541 Voz

Correo electrónico: constrelations@dshs.wa.gov

Sitio web: www.dshs.wa.gov/CA

- Promover el bienestar infantil
- Adolescentes
- Adopción
- Seguridad y protección de los niños
- Proveedores contratados
- Violencia doméstica
- Tutela temporal
- Bienestar de niños indígenas
- Recursos para padres

Departamento de Servicios Sociales y de Salud (por sus siglas en inglés, "DSHS")

Administración de Discapacidades del Desarrollo (por sus siglas en inglés, "DDA")

P.O. Box 45310
Blake Office Park West
4450 – 10th Ave., SE
Olympia WA 98504-5310
Teléfono: (360) 725-3413 Voz
Teléfono: (360) 407-0955 Fax
Correo electrónico: dddcoreception@dshs.wa.gov
Sitio web: www.dshs.wa.gov/dda

- Indígenas americanos y nativos de Alaska
- Concientización sobre el autismo
- Boletines de inclusión para la comunidad
- Evaluación para DDA
- Apoyo temprano para bebés y niños pequeños
- Elegibilidad
- Preparación para emergencias
- Eventos y capacitación
- Agencia de Derivación para Cuidado en el Hogar
- Roads to Community Living (Avenidas para la Vida Comunitaria)
- Recursos para proveedores residenciales
- Servicios residenciales
- Servicios y programas (no residenciales)
- Programa de exención
- Mejores prácticas para el condado
- Recursos para proveedores residenciales
- Proceso de extensión de limitaciones de cuidado personal

Administración de Servicios Económicos (por sus siglas en inglés, "ESA")

724 Quince St. SE
Olympia, WA 98504
Teléfono: (360) 725-4350 Voz
Teléfono: (800) 833-6388 TTY
Sitio web: www.dshs.wa.gov/esa/

- Programa de Alianzas Comunitarias
- Oficina de Servicios Comunitarios
- Oficina de Recuperación Financiera
- Servicios de determinación de discapacidad
- División de Manutención Infantil
- Oficina de Asistencia a Refugiados e Inmigrantes

Administración de Servicios Financieros (por sus siglas en inglés, "FSA")

P.O. Box 45045
Olympia, WA 98504
Teléfono: (360) 902-7805 Voz
Teléfono: (360) 902-7848 Fax
Sitio web: www.dshs.wa.gov/fsa

- Investigación de antecedentes
- Programas de capital
- Presupuesto departamental
- Formularios electrónicos
- Servicios financieros
- Pruebas y certificación de lenguajes
- Instalaciones arrendadas
- Formularios de orden
- Compras y contratación
- Programación de registros
- Reclamación de indemnizaciones

Administración de Rehabilitación (por sus siglas en inglés, "RA")

P.O. Box 45045
Olympia, WA 98504
Teléfono: (360) 902-7805 Voz
Teléfono: (360) 902-7848 Fax
Sitio web: www.dshs.wa.gov/ra

- División de Rehabilitación Vocacional
- Rehabilitación de menores
- Oficina de Justicia para Menores
- Centro de Compromisos Especiales

Administración de Servicios y Apoyo a Empresas (por sus siglas en inglés, "SESA")

14th & Jefferson
Olympia, WA 98504-5130
Teléfono: (800) 737-0617 Voz
Correo electrónico: AskDSHS@dshs.wa.gov
Sitio web: www.dshs.wa.gov/SESA

- División de Recursos Humanos
- División de Servicios de Sistemas de Información
- Oficina de Comunicaciones
- Oficina de Mejora Continua
- Oficina de Diversidad e Inclusión
- Oficina de Fraudes y Responsabilidades
- Oficina de Políticas Indígenas
- Oficina de Políticas y Relaciones Externas
- Investigación y Análisis de Datos

Agencias del gobierno estatal

Access Washington

Sitio web: www.access.wa.gov

Washington Connection – Su conexión con servicios

Sitio web: www.washingtonconnection.org/home/

Poder Ejecutivo

Oficina del Gobernador (GOV)

PO Box 40002

Olympia, WA 98504-0002

Teléfono: (360) 902-4111 Voz

Teléfono: (360) 753-4110 FAX

Sitio web: www.governor.wa.gov

Oficina del Fiscal General (por sus siglas en inglés, "AG")

PO Box 40100

Olympia, WA 98504-0100

Teléfono: (360) 753-6200 Voz

Teléfono: (800) 833-6384

Sitio web: <http://www.atg.wa.gov/>

Oficina del Ombudsman de Educación (por sus siglas en inglés, "OEO")

Northgate Executive Center 1, Bldg. B

155 NE 100th Street, Suite 210

Seattle, WA 98125-8012

Teléfono: (866) 297-2597 Voz

Correo electrónico: OEOinfo@gov.wa.gov

Sitio web: www.governor.wa.gov/oeo/

Oficina del Secretario de Estado (por sus siglas en inglés, "SOS")

PO Box 40220

Olympia, WA 98504-0220

Teléfono: (360) 902-4151 Voz

Teléfono: (800) 422-8683 TTY

Teléfono: (360) 586-5629 FAX

Correo electrónico: mail@secstate.wa.gov

Sitio web: www.secstate.wa.gov

Oficina del Superintendente de Instrucción Pública (por sus siglas en inglés, "OSPI")

PO Box 47200

Olympia, WA 98504-7200

Teléfono: (360) 725-6000 Voz

Teléfono: (360) 664-3631 TTY

Teléfono: (360) 725-6075 Voz

Teléfono: (360) 586-0126 TTY

Sitio web: www.k12.wa.us

Oficina del Comisionado de Seguros (por sus siglas en inglés, "OIC")

P.O. Box 40256

Olympia, WA 98504-0256

Teléfono: (800) 562-6900 Voz

Teléfono: (360) 752-7080 Voz

Teléfono: (360) 586-0241 TTY

Teléfono: (360) 586-2018 Fax

Correo electrónico: CAP@oic.wa.gov

Sitio web: www.insurance.wa.gov

Gobierno general

Departamento de Servicios Empresariales (por sus siglas en inglés, "DES")

1500 Jefferson Street SE

Olympia, WA 98501

Teléfono: (360) 407-9200 Voz

Correo electrónico: customermanagement@des.wa.gov

Sitio web: <http://des.wa.gov/>

Oficina de Audiencias Administrativas (por sus siglas en inglés, "OAH")

2420 Bristol Court SW

PO Box 42488

Olympia, WA 98504-2488

Teléfono: (360) 407-2700 Voz

Teléfono: (360) 664-8721 Fax

Sitio web: www.oah.wa.gov

Oficina de Administración Financiera (por sus siglas en inglés, "OFM")

PO Box 43113

Olympia, WA 98504-3113

Teléfono: (360) 902-0555 Voz

Correo electrónico: ofm.administration@ofm.wa.gov

Sitio web: www.ofm.wa.gov/

Comisión de Divulgación Pública (por sus siglas en inglés, "PDC")

711 Capitol Way #206

Olympia, WA 98504-0908

Teléfono: (877) 601-2828 Voz

Teléfono: (360) 753-1111 Voz

Teléfono: (360) 753-1112 Fax

Correo electrónico: pdc@pdc.wa.gov

Sitio web: www.pdc.wa.gov/

Agencias del gobierno estatal

Poder Judicial

Oficina Administrativa de los Tribunales (por sus siglas en inglés, "AOC")

1206 Quince Street SE
PO Box 41170
Olympia, WA 98504
Teléfono: (360) 705-5302 Voz
Teléfono: (360) 956-5700 Fax
Correo electrónico: shirley.bondon@courts.wa.gov
Sitio web: www.courts.wa.gov

Oficina de Asistencia Legal Civil (por sus siglas en inglés, "OCLA")

1112 Quince Street SE
Olympia, WA 98504
Teléfono: (360) 704-4135 Voz
Teléfono: (360) 704-4003 Fax
Sitio web: www.ocla.wa.gov

Oficina de Defensoría Pública (por sus siglas en inglés, "OPD")

Evergreen Plaza Building
711 Capitol Way South, Suite 106
PO Box 40957
Olympia, WA 98504-0957
Teléfono: (360) 586-3164
Teléfono: (360) 586-8165 Fax
Correo electrónico: opd@opd.wa.gov
Sitio web: www.opd.wa.gov/

Biblioteca Jurídica del Estado de Washington (por sus siglas en inglés, "WSLL")

Temple of Justice
415 - 12th Ave. SW
Olympia, WA 98501
Teléfono: (360) 357-2136 Voz
Teléfono: (360) 357-2153 Fax
Correo electrónico: library.requests@courts.wa.gov
Sitio web: www.courts.wa.gov/library/

Poder Legislativo

Legislatura del Estado de Washington

Centro de Información Legislativa
106 Legislative Building
Olympia, WA 98504
Teléfono: (360) 786-7573 Voz
Teléfono: (800) 635-9993 TTY
Correo electrónico: support@leg.wa.gov
Sitio web: www.leg.wa.gov

Para solicitar condiciones especiales razonables (intérpretes, subtítulo en tiempo real, sistemas de escucha asistida, publicaciones en formato alternativo, etc.), el contacto es el siguiente:

Para el Senado:

Lucretia Turner

Oficina del Sargento del Senado
P. O. Box 40482
Olympia, WA 98504-0482
Teléfono: (360) 786-7189 Voz

Para la Cámara de Representantes:

Ken Conte

Oficina de Investigación de Programas de la Cámara
P. O. Box 40600
Olympia, WA 98504-0600
Teléfono: (360) 786-7101 Voz
Teléfono: (800) 635-3933 TTY

Tecnologías de Asistencia

Enhanced Vision, Vision Matters, LLC

13510 NE 188th Place
Woodinville, WA 98072
Teléfono: (888) 281-1492 Voz
Teléfono: (425) 892-0602 Fax
Correo electrónico: dennis@visionmatters.net
Sitio web: www.visionmatters.net

Hearing, Speech & Deafness Center Store (HSDC)

Sucursal Seattle

1625 - 19th Avenue
Seattle, WA 98122

Sucursal Bellingham

114 West Magnolia Street, Suite 105
Bellingham WA 98225
Teléfono: (206) 323-5770 Voz/TTY
Teléfono: (888) 328-2974 Voz/TTY
Teléfono: (206) 328-6871 Fax
Correo electrónico: store@hsdc.org
Sitio web: www.hsdcstore.com

Washington Access Fund (WAF)

100 South King Street, Suite 280
Seattle, WA 98104
Teléfono: (206) 328-5116 Voz
Teléfono: (877) 428-5116 Voz
Teléfono: (888) 494-4775 TTY
Teléfono: (206) 328-5126 Fax
Correo electrónico: info@washingtonaccessfund.org
Correo electrónico: Leann@washingtonaccessfund.org
Sitio web: www.washingtonaccessfund.org

Programa de la Ley de Tecnología de Asistencia de Washington (por sus siglas en inglés, "WATAP")

Universidad de Washington
P.O. Box 357920
Seattle, WA 98195
Teléfono: (800) 214-8731 Voz
Teléfono: (866) 866-0162 TTY
Teléfono: (206) 543-4779 Fax
Correo electrónico: watap@uw.edu
Sitio web: www.watap.org

Subtítulos

Washington Court Reporters Association (WCRA)

Sitio web: www.washingtoncourtreporters.org

Departamento de Servicios Empresariales (por sus siglas en inglés, "DES")

1500 Jefferson Street SE
Olympia, WA 98501
Teléfono: (360) 664-6211 TTY
Teléfono: (360) 664-1960 Voz
Teléfono: (877) 664-1960 Voz
Correo electrónico: information@dop.wa.gov
Sitio web: http://des.wa.gov/

Traducción en Tiempo

Real para Acceso a Comunicación (por sus siglas en inglés, "CART"):

<https://fortress.wa.gov/ga/apps/ContractSearch/ContractSummary.aspx?c=07010>

Stanton Captioning and Reporting On-Site and Remote CART/Captioning Services

Vanessa Stanton
Vancouver, WA
Teléfono: (360) 606-4228
Correo electrónico: vcstanton29@clear.net

Organizaciones Comunitarias

Asociación de Adultos con Sordera Tardía (por sus siglas en inglés, "ALDA") –

Capítulo Puget Sound

Centro Médico Virginia Mason
35501 - 1st Way South
Federal Way, WA 98003
Teléfono: (206) 767-3214 Voz
Correo electrónico: paulat@centurylink.net
Correo electrónico: info@alda.org
Sitio web: <http://www.alda-pugetsound.com/>

Grupo de Soporte para Implantes Cocleares - South Sound

Teléfono: (253) 256-3938 VP
Teléfono: (253) 256-4690 Voz
Correo electrónico: Christine@CS-DHHRS.com
Sitio web: www.CS-DHHRS.com

Asociación de Pérdida de la Audición de Washington (por sus siglas en inglés, "HLA-WA")

4820 – 156th Place SW
Edmonds, WA 98026-4846
Teléfono: (425) 742-3228 Voz/TTY/Fax
Correo electrónico: info@hearingloss-wa.org
Correo electrónico: chapters@hearingloss-wa.org
Sitio web: <http://www.hearingloss-wa.org/>
Sitio web: <http://www.loopseattle.org>

Listado de capítulos de la HLA-WA –

Consulte su sitio web para ver los capítulos actualizados en <http://hearingloss-wa.org/chapters/>

Let's Loop Seattle

11810 - 209th Ave. NE
Redmond, WA 98053
Teléfono: (425) 785-4904 Voz
Correo electrónico: loopseattle@gmail.com
Correo electrónico: cheripz@gmail.com
Sitio web: www.loopseattle.org

Asociación de personas sordas de Puget Sound

2407 1/2 NW 60th Street
Seattle, WA 98107
Teléfono: (206) 452-0824 VP
Correo electrónico: president@psadeaf.org
Correo electrónico: secretary@psadeaf.org
Sitio web: www.psadeaf.org

Servicios para personas sordas de la Biblioteca Pública de Seattle

Programa de Acceso Equitativo a la Biblioteca (por sus siglas en inglés, "LEAP")
1000 - 4th Ave
Seattle, WA 98104
Teléfono: (206) 615-1380 Voz
Correo electrónico: leap@spl.org
Correo electrónico: cleo.brooks@spl.org
Teléfono: (206) 386-4690 Voz/TTY
Sitio web: www.spl.org

Sertoma

P.O. Box 1003
Tacoma, WA 98401
Correo electrónico: lldobner@msn.com
Sitio web: www.sertoma.org

Asociación de Personas Sordas del Estado de Washington (por sus siglas en inglés, "WSAD")

P.O. Box 15890
Seattle, WA 98115
Correo electrónico: info@wsad.org
Correo electrónico: president@wsad.org
Sitio web: www.wsad.org

Asociación de Ex Alumnos de la Universidad de Washington Gallaudet (por sus siglas en inglés, "WAGUAA")

PO Box 3512
Lynnwood, WA 98043
Correo electrónico: waguaasec@gmail.com
Sitio web: www.waguaa.org

Adultos Mayores Sordos del Estado de Washington (por sus siglas en inglés, "WSDSC")

PO Box 145
Lynden, WA 98264
Teléfono: (360) 707-7597 VP
Correo electrónico: ellenscheppach@yahoo.com
Correo electrónico: vanscheppach@yahoo.com

Intervención para crisis

Servicios de Defensa a Mujeres Sordas Maltratadas (por sus siglas en inglés, "ADWAS")

8623 Roosevelt Way NE
Seattle, WA 98115
Teléfono: (206) 922-7088 VP
Teléfono: (206) 726-0017 Fax
Correo electrónico: adwas@adwas.org
Sitio web: www.adwas.org

Línea de apoyo nacional para violencia doméstica por medio de ADWAS

Teléfono: 1-855-812-1001 VP
Teléfono: Oficina central de ADWAS (206) 922-7088 VP
Teléfono: 1- 800-787-3224 TTY
Teléfono: 1-800-799-7233 Voz
AIM: DeafHotline
Correo electrónico: Deafhelp@thehotline.org
Sitio web: www.adwas.org/hotline/national/

Servicios de Apoyo a Víctimas

P.O. Box 1949
Everett, WA 98206
Teléfono: (425) 259-0784 TTY
Teléfono: (425) 252-6081 Voz
Teléfono: (800) 346-7555 Voz
Teléfono: (425) 259-1730 Fax
Correo electrónico: contactus@victimsupportservices.org
Sitio web: www.victimsupportservices.org

Sordociegos

Centro de servicio para sordociegos (por sus siglas en inglés, "DBSC")

1620 18th Ave., Suite 200
Seattle, WA 98122
Teléfono: (206) 455-7932 Voz/VP
Teléfono: (206) 323-9178 TTY
Teléfono: (206) 328-8497 Fax
Correo electrónico: info@seattledbsc.org
Sitio web: www.seattledbsc.org

Angela Theriault

Puesto: Directora ejecutiva
Correo electrónico: atheriault@seattledbsc.org

Departamento de Servicios para Personas Ciegas (por sus siglas en inglés, "DSB")

4565 7th Avenue SE
Lacey, WA 98503
Teléfono: (800) 552-7103 Voz
Teléfono: (206) 721-4056 TTY
Teléfono: (360) 407-0679 Fax
Correo electrónico: info@dsb.wa.gov
Sitio web: www.dsb.wa.gov

Centro Nacional Helen Keller – Región Noroeste (por sus siglas en inglés, "HKNC")

1620 18th Avenue, Suite 201
Seattle, WA 98122
Teléfono: (206) 324-1133 CaptionCall
Teléfono: (206) 452-0049 VP
Teléfono: (206) 324-1920 Voz/TTY
Teléfono: (206) 324-9159 Fax
Correo electrónico: dorothy.walt@hknc.org
Sitio web: www.hknc.org

Inland Northwest Lighthouse (INL)

6405 N. Addison Street
Spokane, WA 99208
Teléfono: (509) 487-0405 Voz
Teléfono: (206) 452-5715 VP
Teléfono: (206) 436-2234 Fax
Sitio web: <http://seattlelighthouse.org/inl/>

Lighthouse for the Blind, Inc. (LH)

2501 South Plum Street
Seattle, WA 98144
PO Box 14959
Seattle, WA 98114
Teléfono: (206) 322-4200 Voz/TTY
Teléfono: (206) 452-5715 VP
Teléfono: (206) 436-2234 Fax
Correo electrónico: Akoehl@SeattleLH.org
Sitio web: <http://seattlelighthouse.org/>

Servicios para Discapacidades Sensoriales de Washington (por sus siglas en inglés, "WSDS") Servicios del Estado de Washington para Niños Sordociegos

800 Oakesdale Avenue SW
Renton, WA 98057
Teléfono: (800) 572-7000 Voz
Teléfono: (425) 917-7827 Voz
Teléfono: (425) 917-7838 Fax
Correo electrónico: wdsd@psesd.org
Sitio web: www.wsdsonline.org

Ciudadanos Sordociegos del Estado de Washington (por sus siglas en inglés, "WSDBC")

P.O. Box 2322
Seattle, WA 98111
Correo electrónico: wdsdbcprez@gmail.com
Sitio web: www.wdsbc.org

Escuela para Ciegos del Estado de Washington (por sus siglas en inglés, "WSB")

2214 E. 13th Street
Vancouver, WA 98661
Teléfono: (360) 696-6321 Voz
Teléfono: (360) 737-2120 Fax
Sitio web: www.wssb.wa.gov

Biblioteca de Audiolibros y Braille de Washington (por sus siglas en inglés, "WTBBL")

2021 - 9th Ave.
Seattle, WA 98121-2783
Teléfono: (206) 615-0400 Voz
Teléfono: (800) 542-0866 Voz
Teléfono: (206) 615-0437 Fax
Correo electrónico: wtbbbl@sos.wa.gov
Sitio web: www.wtbbl.org

Discapacidades

Alianza de Personas con disCapacidades

1120 E. Terrace Ste. 100
Seattle, WA 98122
Teléfono: (206) 545-7055 Voz
Teléfono: (800) 545-7055 Voz
Teléfono: (206) 545-7059 Fax
Correo electrónico: info@disabilitypride.org
Sitio web: www.disabilitypride.org

Centro para la Independencia

7801 Bridgeport Way W. Ste. #200
Lakewood, WA 98499
Teléfono: (253) 582-1253 Voz
Teléfono: (800) 724-8172 Voz
Teléfono: (253) 584-4374 Fax
Correo electrónico: connect@centerforindependence.org
Sitio web: www.centerforindependence.org

Centro para la Independencia de North Sound

114 W. Magnolia Ste. #104
Bellingham, WA 98225
Teléfono: (360) 393-3890 Voz
Teléfono: (888) 482-4839 Voz
Teléfono: (360) 778-1743 Fax
Correo electrónico: info@cfnorth.org
Sitio web: www.cfnorth.org

Coalición de Discapitados Responsables (por sus siglas en inglés, "CORD")

612 North Maple St
Spokane, WA 99201
Teléfono: (509) 326-6355 Voz/TTY
Teléfono: (877) 606-2680 Voz
Teléfono: (509) 327-2420 Fax
Correo electrónico: info@scilwa.org
Sitio web: <http://www.wasilc.org/about/ACIL.html>

Easter Seals Washington

200 W. Mercer Street, Suite E -120
Seattle, WA 98119 - 4347
Teléfono: (206) 281-5700 Voz
Teléfono: (206) 284-0938 Fax
Correo electrónico: info@wa.easterseals.com
Sitio web: www.wa.easterseals.com

Servicios Regionales de Puget Sound (Programa de Vida Asistida)

149 Park Avenue North, Suite "A"
Renton, WA 98057
PO Box 2577
Renton, WA 98056
Teléfono: (206) 772-5700 Voz
Teléfono: (206) 267-0024 TTY
Teléfono: (206) 772-4937 Fax
Correo electrónico: chigman@gopsrs.org
Correo electrónico: pganliker@gopsrs.org
Sitio web: <http://www.gopsrs.org>

Consejo de Vida Independiente del Estado (por sus siglas en inglés, "SILC")

4565 7th Avenue SE
Lacey, WA 98503
Teléfono: (360) 725-3692 Voz
Teléfono: (800) 624-4105 Voz
Teléfono: (360) 407-3899 Fax
Correo electrónico: velaem@dshs.wa.gov
Sitio web: <http://www.wasilc.org>

Consejo de Discapacidades del Desarrollo del Estado de Washington (por sus siglas en inglés, "WSDDC")

2600 Martin Way E. Ste. F
Olympia, WA 98504
PO Box 48314
Olympia, WA 98504
Teléfono: (360) 586-3560 Voz
Teléfono: (800) 634-4473 Voz
Correo electrónico: linda.west@ddc.wa.gov
Sitio web: www.ddc.wa.gov

Diversidad

Comisión de Asuntos Afroamericanos (por sus siglas en inglés, "CAA")

General Administration Building
210-11th Avenue SW, Suite 301A
Olympia, WA 98504
Teléfono: (360) 725-5664 Voz
Correo electrónico: ed.prince@caa.wa.gov
Sitio web: <http://www.caa.wa.gov/contact/StaffContactInfo.shtml>

Comisión de Asuntos de Estadounidenses de Asia Pacífico (por sus siglas en inglés, "CAPAA")

General Administration Building
210-11th Avenue SW, Suite 301
Olympia, WA 98504
Teléfono: (360) 725-5667 Voz
Teléfono: (360) 586-9501
Correo electrónico: capaa@capaa.wa.gov
Sitio web: <http://www.capaa.wa.gov/contact/index.shtml>

Comisión de Asuntos Hispánicos (por sus siglas en inglés, "CHA")

P.O. Box 40924
Olympia, WA 98504
Teléfono: (800) 443-0294 Voz
Teléfono: (360) 725-5661 Voz
Teléfono: (360) 586-9501
Correo electrónico: hispanic@cha.wa.gov
Sitio web: <http://www.cha.wa.gov/>

Oficina de Asuntos Indígenas del Gobernador (por sus siglas en inglés, "GOIA")

General Administration Building
210-11th Avenue SW, Suite 415
Olympia, WA 98504
Teléfono: (360) 902-8825 Voz
Teléfono: (360) 902-8829 Fax
Correo electrónico: mystique.hurtado@goia.wa.gov
Sitio web: www.goia.wa.gov

Oficina de Diversidad e Inclusión (por sus siglas en inglés, "ODI")

1115 Washington St. SE
Olympia, WA 98504
Teléfono: (360) 902-7999
Correo electrónico: crosses2@dshs.wa.gov
Sitio web: <http://www.dshs.wa.gov/sesa/office-diversity-and-inclusion>

Oficina de Políticas Indígenas (por sus siglas en inglés, "OIP")

PO Box 45105
Olympia, Washington 98504-5105
Teléfono: (360) 902-7706 Voz
Sitio web: <http://www.dshs.wa.gov/sesa/office-indian-policy>

Oficina de Empresas de Minorías y Mujeres (por sus siglas en inglés, "MWBE")

General Administration Building
210-11th Avenue SW, Suite 401
Olympia, WA 98501
Teléfono: (866) 208-1064 Voz
Teléfono: (360) 586-7079 Fax
Correo electrónico: receptionist@omwbe.wa.gov
Sitio web: <http://omwbe.wa.gov/>

Educación

Oficina del Ombudsman de Educación (por sus siglas en inglés, "OEO")

Northgate Executive Center 1, Bldg. B
155 NE 100th Street, Suite 210
Seattle, WA 98125-8012
Teléfono: (866) 297-2597 Voz
Correo electrónico: OEOinfo@gov.wa.gov
Sitio web: <http://www.governor.wa.gov/oeo/>

Oficina del Superintendente de Instrucción Pública (por sus siglas en inglés, "OSPI")

PO Box 47200
Olympia, WA 98504-7200
Teléfono: (360) 725-6000 Voz
Teléfono: (360) 664-3631 TTY
Teléfono: (360) 725-6075 Voz
Teléfono: (360) 586-0126 TTY
Sitio web: www.k12.wa.us

Programas K-12 – EN TODO EL ESTADO

Centro para Sordera y Pérdida de Audición en la Infancia (por sus siglas en inglés, “CDHL”)

Equipo de extensión

611 Grand Boulevard
Vancouver WA 98661-4918
Teléfono: (855) 342-1670 Voz
Correo electrónico: outreachteam@cdhl.wa.gov
Sitio web: www.cdhl.wa.gov

Escuela para Sordos de Washington (por sus siglas en inglés, “WSD”)

611 Grand Boulevard
Vancouver, WA 98661
Teléfono: (800) 613-4228 Voz/TTY
Teléfono: (360) 696-6525 Voz/TTY
Teléfono: (360) 696-6291 Fax
Sitio web: www.wsd.wa.gov

Servicios para Discapacidades Sensoriales de Washington (por sus siglas en inglés, “WSDS”)

800 Oakesdale Avenue SW
Renton, WA 98057
Teléfono: (800) 572-7000 Voz/TTY
Teléfono: (425) 917-7827 Voz/TTY
Correo electrónico: wsds@psed.org
Sitio web: www.wsdsonline.org

Servicios para Discapacidades Sensoriales de Washington (por sus siglas en inglés, “WSDS”)

Servicios Educativos para Estudiantes Sordos y con Discapacidad Auditiva
WSDS/CWU - 7409
400 E. University Way
Ellensburg, WA 98926
Teléfono: (509) 359-8035 VP
Teléfono: (509) 963-1131 Voz
Sitio web: www.wsdsonline.org

Carol Carrothers

Puesto: Coordinadora de Servicios para Personas Sordas/ con Discapacidad Auditiva
Correo electrónico: carolc@cwu.edu

Escuela para Ciegos del Estado de Washington (por sus siglas en inglés, “WSSB”)

2214 E. 13th Street
Vancouver, WA 98661
Teléfono: (360) 696-6321 Voz
Teléfono: (360) 737-2120 Fax
Sitio web: <http://www.wssb.wa.gov/>

Escuelas privadas

Listen and Talk - Education for Children with Hearing Loss

8610 8th Ave NE
Seattle, WA 98115
Teléfono: (206) 985-6646 Voz
Teléfono: (206) 985-6687 Fax
Correo electrónico: suzanneq@listentalk.org
Sitio web: www.listentalk.org

Northwest School for Deaf and Hard of Hearing Children

15303 Westminster Way North
Shoreline WA 98133
Teléfono: (206) 364-4605 Voz/TTY
Teléfono: (206) 367-3014 Fax
Correo electrónico: n.miller@northwestschool.com
Sitio web: www.northwestschool.com

Distritos escolares

Para averiguar si su distrito escolar tiene un programa oral, residencial, simplificado o para alumnos sordos y con discapacidad auditiva, hay un directorio que incluye al siguiente personal escolar: administradores, audiólogos, maestros para sordos, intérpretes educativos y programas de lenguajes de señas disponible en <http://www.wsdsonline.org/deafhh/directory.html>

Distrito Escolar de Edmonds

9300 - 236th St. SW
Edmonds, WA 98020
Teléfono: (206) 556-7695 VP
Teléfono: (425) 431-7213 Voz
Teléfono: (425) 431-7985 Fax
Sitio web: www.edmonds.wednet.edu

Alicia Carter

Puesto: Directora de programa
Correo electrónico: cartera@edmonds.wednet.edu

Distrito Escolar de Evergreen

Departamento de Educación Especial
14619-B NE 49th Street
Vancouver, WA 98668
Teléfono: (360) 604-6700 Voz
Teléfono: (360) 604-6702 Fax
Correo electrónico: Cynthia.Christensen@EvergreenPS.org
Sitio web: <http://www.evergreenps.org/Pages/default.aspx>

Escuelas Públicas de Federal Way

33330 8th Avenue S.
Federal Way, WA 98003
Teléfono: (253) 945-2000 Voz
Teléfono: (253) 945-4582 Fax
Correo electrónico: comments@fwps.org
Correo electrónico: librown@fwps.org
Sitio web: <http://www.fwps.org/dept/sped/hearing/>

Escuelas Públicas de Highline

Servicios Especiales
15675 Ambaum Blvd. SW
Burien, WA 98146
Teléfono: (206) 631-3231 Voz
Correo electrónico: Deborah.Holcomb@highlineschools.org
Sitio web: <http://www.highlineschools.org/site/Default.aspx?PageID=209>

Escuelas Públicas de North Thurston

305 College Street NE
Lacey, WA 98516
Teléfono: (360) 412-4482 Voz
Teléfono: (360) 412-4557 Fax
Maddy deGive, Directora de Educación Especial
(360) 412-4466 Voz
Correo electrónico: mdegive@nthurston.k12.wa.us
Sitio web: www.nthurston.k12.wa.us

Preparatoria Orting

320 Washington Ave. North
Orting, WA 98360
Teléfono: (360) 893-2246 Voz
Correo electrónico: hirschcornm@orting.wednet.edu
Sitio web: www.orting.wednet.edu

Distrito Escolar de Puyallup

Servicios Especiales de Puyallup
214 West Main
Puyallup, WA 98371
(253) 841-8700 Voz
(253) 841-8655 Fax
Karen Mool, Directora Asistente de Servicios Especiales
Correo electrónico: moolkm@puyallup.k12.wa.us
Correo electrónico: spec-servs@puyallup.K12.wa.us
Sitio web: www.puyallup.k12.wa.us

Escuelas Públicas de Seattle

2445 - 3rd Ave. South
Seattle, WA 98134
Teléfono: (206) 252-0058 Voz
Teléfono: (206) 252-0053 Fax
Correo electrónico: specialed@seattleschools.org
Sitio web: www.seattleschools.org

Distrito Escolar #10 de Tacoma

P.O. Box 1357
Tacoma, WA 98401
Teléfono: (253) 571-1000 Voz
Correo electrónico: csantor@tacoma.k12.wa.us
Sitio web: <http://www.tacoma.k12.wa.us/information/departments/student-services/Pages/DeafAndHardOfHearing.aspx>

Servicios de Apoyo a la Discapacidad en Institutos Superiores Comunitarios y Técnicos

Instituto Superior Técnico de Bates

Campus Central, Salón M212
1101 South Yakima Avenue
Tacoma, WA 98405
Teléfono: (253) 680-7000 Voz
Teléfono: (253) 680-7013 Voz
Teléfono: (253) 680-7010 Voz
Correo electrónico: dss@bates.ctc.edu
Sitio web: www.bates.ctc.edu

Instituto Superior Comunitario de Big Bend

Servicios de Apoyo a la Discapacidad, Oficina 1481
7662 Chanute Street N.E.
Moses Lake, WA 98837
Teléfono: (509) 762-2222 Voz
Teléfono: (509) 793-2027 Voz
Teléfono: (509) 762-6335 TTY
Correo electrónico: lora@bigbend.edu
Sitio web: www.bigbend.edu

Instituto Superior Comunitario de Cascadia

Servicios de Apoyo a la Discapacidad
Kodiak Corner/Student Services Center
18345 Campus Way NE
Bothell, WA 98011
Teléfono: (425) 352-8128 Voz
Teléfono: (425) 352-8000 Voz
Teléfono: (425) 352-8137 Fax
Correo electrónico: disabilities@cascadia.edu
Sitio web: <http://www.cascadia.edu/>

Instituto Superior Comunitario de Centralia

Centro para Servicios de Discapacidad
Student Center Building, Counseling Center
600 Centralia College Blvd.
Centralia, WA 98531
Teléfono: (360) 736-9391 ext. 320 Voz
Teléfono: (360) 753-3433 ext. 320 Voz
Teléfono: (360) 807-6227 TTY
Correo electrónico: mhuel@centralia.edu
Sitio web: www.centralia.edu/students/disabilities/

Instituto Superior Técnico de Clover Park

4500 Steilacoom Blvd
Lakewood, WA 98499
Teléfono: (253) 589-5800 Voz
Sitio web: <http://www.cptc.edu/disabilities>

Instituto Superior Comunitario de Edmonds

Servicios para estudiantes con discapacidades
Mountlake Terrace Hall 159
20000 – 68th Ave. W.
Lynnwood, WA 98036
Teléfono: (425) 640-1320 Voz
Teléfono: (425) 774-8669 TTY
Correo electrónico: ssdmail@edcc.edu
Sitio web: www.edcc.edu/ssd

Instituto Superior Comunitario de Everett

Centro de Servicios para Discapacidades
2000 Tower Street
Everett, WA 98201
Teléfono: (425) 388-9272 Voz
Teléfono: (425) 388-9100 Voz
Teléfono: (425) 388-9438 TTY
Teléfono: (425) 388-9109 TTY
Correo electrónico: cds@everettcc.edu
Sitio web: www.everettcc.edu/resources/cds/

Instituto Superior Comunitario de Green River

Servicios de Apoyo a la Discapacidad
Lindbloom Student Center, 2o. Piso, Salón 271A
12401 SE 320th Street
Auburn, WA 98092
Teléfono: (253) 833-9111 Ext. 2631 Voz
Teléfono: (253) 288-3359 TTY
Teléfono: (253) 288-3471 Fax
Correo electrónico: DSS@greenriver.edu
Sitio web: www.greenriver.edu/DSS

Instituto Superior Comunitario de Highline

Servicios para Personas Sordas y con Discapacidad Auditiva
Edificio 99, Salón 150-185
2400 South 240th Street
Des Moines, WA 98198
Teléfono: (253) 237-1106 VP
Teléfono: (206) 870-4853 TTY
Teléfono: (206) 878-3710 ext. 3857 Voz
Correo electrónico: nallen@highline.edu
Sitio web: <http://access.highline.edu/dhhservices.php>

Instituto Superior Comunitario de North Seattle

Servicios de Apoyo a la Discapacidad
9600 College Way North
Seattle, WA 98103
Teléfono: (206) 934-3697 Voz
Teléfono: (206) 934-0079 TTY
Correo electrónico: ds@sccd.ctc.edu
Sitio web: <https://northseattle.edu/disability-services>

Instituto Superior Técnico de Renton

Oficina de Necesidades Especiales
3000 NE 4th Street
Renton, WA 98056
Teléfono: (425) 235-2352 Voz
Teléfono: (425) 235-5811 TTY
Correo electrónico: kforbes@RTC.edu
Sitio web: <http://www.rtc.edu/page/learning-resource-career-center-0>

Instituto Superior Comunitario de Seattle Central

Servicios de Apoyo a Discapacidades
Oficina de DSS, BE1112 (Edificio Broadway Edison)
1701 Broadway
Seattle, WA 98122
Teléfono: (206) 934-4185 Voz
Teléfono: (206) 934-4183 Voz
Teléfono: (206) 934-3236 Fax
Correo electrónico: cebrina.chavez@seattlecolleges.edu
Sitio web: <http://seattlecentral.edu/disability-support/index.php>

Instituto Superior Comunitario de Shoreline

Oficina de Servicios Especiales
16101 Greenwood Ave. North
Foss Bldg., Rm 5229
Seattle, WA 98133
Teléfono: (206) 546-4545 Voz
Teléfono: (206) 546-4520 TTY
Teléfono: (206) 533-5109 Fax
Correo electrónico: ssd@shoreline.edu
Sitio web: <http://www.shoreline.edu/oss/students-with-disabilities/default.aspx>

Instituto Superior Comunitario de South Puget Sound

Servicios de Apoyo a la Discapacidad
Vida Estudiantil: Edificio 27, Segundo Piso
2011 Mottman Rd SW
Olympia, WA 98512
Teléfono: (360) 596-5306 Voz
Teléfono: (360) 596-5394 Voz
Teléfono: (360) 569-5439 TTY
Teléfono: (360) 586-4884 TTY
Teléfono: (360) 754-7711 Voz
Correo electrónico: dss@spscc.edu
Sitio web: <http://www.spscc.ctc.edu/current-students/services/dss>

Instituto Superior Comunitario de South Seattle

6000 - 16th Avenue SW
Seattle, WA 98106
Teléfono: (800) 833-6388 TTY
Teléfono: (206) 934-5137 Voz
Teléfono: (206) 934-6649 Fax
Correo electrónico: Rose.Kolovrat@seattlecolleges.edu
Sitio web: <http://www.southseattle.edu/disability-support/>

Instituto Superior Comunitario de Spokane Servicios para Personas Sordas y con Discapacidad Auditiva

1810 North Greene Street, MS 2151
Spokane, WA 99217
Teléfono: (509) 533-8881 Voz
Teléfono: (509) 533-8610 TTY
Teléfono: (509) 315-2269 VP con cita
Teléfono: (509) 533-8877 Fax
Correo electrónico: shillebrandt@scc.spokane.edu
Sitio web: www.scc.spokane.edu/

Instituto Superior Comunitario de Spokane Falls

3410 W. Fort George Wright Dr. - MS 3011
Spokane, WA 99224-5288
Teléfono: (888) 327-6914 VP
Teléfono: (509) 533-4166 Voz
Teléfono: (509) 533-3838 TTY
Teléfono: (509) 533-3547 Fax
Correo electrónico: benw@spokanefalls.edu
Sitio web: www.spokanefalls.edu

Instituto Superior Comunitario de Tacoma

6501 S. 19th Street
Tacoma, WA 98466
Teléfono: (253) 566-5328 Voz
Teléfono: (253) 566-5000 Voz
Teléfono: (253) 566-5319 TTY
Correo electrónico: kheld@tacomacc.edu
Sitio web: <http://www.tacomacc.edu/resourcesandservices/accessservices/>

Instituto Superior Comunitario de Walla Walla

Servicios de Apoyo a la Discapacidad
500 Tausick Way
Walla Walla, WA 99362
Teléfono: (509) 527-4543 Voz Walla Walla
Teléfono: (509) 527-4412 TTY Walla Walla
Teléfono: (509) 758-1718 Voz Clarkston
Correo electrónico: claudia.angus@wwcc.edu
Correo electrónico: carol.bennett@wwcc.edu
Sitio web: <http://www.wwcc.edu/CMS/index.php?id=993>

Instituto Superior Comunitario de Wenatchee Valley

Servicios de Apoyo a la Discapacidad
Wenatchi Hall, Salón 2133
1300 Fifth Street
Wenatchee, WA 98801
Teléfono: (509) 682-6854 Voz
Teléfono: (509) 682-6853 TTY
Teléfono: (509) 682-6837 TTY
Correo electrónico: cboyd@wvc.edu
Sitio web: <http://www.wvc.edu/directory/departments/disability/>

Instituto Superior Comunitario de Yakima Valley

Servicios de Apoyo a la Discapacidad
South 16th Ave. & Nob Hill Blvd.
Yakima, WA 98902
Teléfono: (509) 574-4960 Voz
Teléfono: (509) 574-4677 TTY
Correo electrónico: mcoomer@yvcc.edu
Sitio web: <http://www.yvcc.edu/resources/dss/Pages/default.aspx>

Servicios de Apoyo para Discapacidades en Universidades

Universidad de Bellevue

Centro de Recursos para la Discapacidad
3000 Landerholm Circle SE
Bellevue, WA 98007
Teléfono: (425) 564-2498 Voz
Teléfono: (425) 564-4110 TTY
Correo electrónico: drc@bellevuecollege.edu
Sitio web: www.bellevuecollege.edu/dss.asp

Universidad Estatal de Evergreen

Servicios de acceso para estudiantes con discapacidades,
LIB 2153
2700 Evergreen Parkway NW
Olympia, WA 98505
Teléfono: (360) 867-6348 Voz
Teléfono: (360) 867-6834 TTY
Teléfono: (360) 867-6360 Fax
Correo electrónico: inocenc@evergreen.edu
Sitio web: www.evergreen.edu/access/

Universidad Pierce

Servicios de Acceso y Discapacidad
1601 39th Avenue S.E.
Puyallup, WA 98374
Teléfono: (253) 840-8335 Voz
Teléfono: (253) 840-8474 TTY
Correo electrónico: dssaccess@pierce.ctc.edu
Correo electrónico: PuyDSSAccess@pierce.ctc.edu
Sitio web: www.pierce.ctc.edu/dist/supportservices/ads/

Universidad Pierce Fort Steilacoom

Servicios de Acceso y Discapacidad – Centro de Bienvenida
9401 Farwest Drive SW
Lakewood, WA 98498-1999
Teléfono: (253) 964-6468 Voz
Teléfono: (253) 964-6228 TTY
Teléfono: (253) 964-6449 Fax
Correo electrónico: dssaccess@pierce.ctc.edu
Sitio web: www.pierce.ctc.edu/access/contact.php

Universidad de Washington Central

Edificio LI, 400 E. University Way
Ellensburg, WA 98926
Teléfono: (509) 963-2171 Voz
Teléfono: (509) 963-1218 Voz
Teléfono: (509) 963-2143 TTY
Teléfono: (509) 963-3235 Fax
Correo electrónico: dssrecept@cwu.edu
Sitio web: www.cwu.edu/~dss/
Servicios de Apoyo a la Discapacidad
Correo electrónico: dahlberc@cwu.edu
Sitio web: <http://www.cwu.edu/disability-support/>

Universidad de Washington del Este

Servicios de Apoyo a la Discapacidad
124 Tawanka Hall
Cheney, WA 99004
Teléfono: (509) 359-6871 Voz
Fax: (509) 359-7458
Correo electrónico: DSS@ewu.edu
Sitio web: <http://access.ewu.edu/Disability-Support-Services.xml>

Universidad Luterana del Pacífico

Servicios de Apoyo a la Discapacidad
University Center 300
12180 Park Avenue South
106 Ramstad Hall
Tacoma, WA 98447
Teléfono: (253) 535-7206 Voz
Teléfono: (253) 531-6900 Voz
Correo electrónico: tweeteri@plu.edu
Correo electrónico: dss@plu.edu
Sitio web: www.plu.edu/dss/home.php

Universidad Seattle Pacific

Servicios de Apoyo a la Discapacidad - El Centro para el Aprendizaje
Lower Moyer Hall
3307 3rd Ave. W., Suite 214
Seattle, WA 98119
Teléfono: (206) 281-2272 Voz
Teléfono: (206) 281-2224 TTY
Teléfono: (206) 286-7348 Fax
Correo electrónico: dss@spu.edu
Sitio web: www.spu.edu/depts/cfl/dss/index.asp

Universidad de Seattle

Servicios para discapacidades
901 - 12th Avenue
Seattle, WA 98122
Teléfono: (206) 296-5740 Voz
Correo electrónico: bohonikc@seattleu.edu
Sitio web: <http://www.seattleu.edu/disabilities-services/>

Universidad de Washington

Oficina de Servicios para la Discapacidad de UW
Suite 836, Condon Hall
1100 NE Campus Parkway
Seattle, WA 98195
Teléfono: (206) 543-9450 Voz
Teléfono: (206) 543-6452 TTY
Teléfono: (206) 685-7264 Fax
Correo electrónico: dso@u.washington.edu
Sitio web: <http://www.washington.edu/admin/dso/>

Universidad de Washington - Bothell

Oficina de Discapacidad
Centro de Éxito Estudiantil, UW – 1, Salón 170
18115 Campus Way NE
Bothell, WA 98011-8246
Rosa Lundborg, M.Ed.
Teléfono: (425) 352-5307
Teléfono: (425) 352-5303 TTY
Correo electrónico: rlundborg@uwb.edu
Sitio web: <http://www.uwb.edu/studentaffairs/drs>

Universidad de Washington - Tacoma

División de Asuntos Estudiantiles
1900 Commerce Street
Tacoma, WA 98402-3100
Teléfono: (253) 692-4522
Correo electrónico: dssuwt@uw.edu
Sitio web: <http://directory.tacoma.uw.edu/department/disability-support-services>

Universidad Estatal de Washington – Pullman

Centro de Acceso

217 Washington Building
Pullman, WA 99164
Teléfono: (509) 335-3417 Voz/TTY
Teléfono: (509) 335-1566 Voz
Teléfono: (509) 335-8511 Fax
Correo electrónico: Access.Center@wsu.edu
Sitio web: <http://accesscenter.wsu.edu/accommodations/>

Universidad Estatal de Washington – Campus Spokane

600 N. Riverpoint Blvd.
P.O. Box 1495
Spokane, WA 99212
Teléfono: (509) 358-7534 Voz
Teléfono: (509) 358-7983 FAX
Correo electrónico: liz.west@wsu.edu
Sitio web: <http://spokane.wsu.edu/students2/student-affairs/disability-resourcess.html>

Universidad Estatal de Washington – Campus Tri-Cities

Edificio West, Salón 269
2710 University Drive
Richland, WA 99354
Teléfono: (509) 372-7352 Voz
Correo electrónico: ctijerina@tricity.wsu.edu
Sitio web: <http://www.tricity.wsu.edu/disability/>

Universidad Estatal de Washington – Campus Vancouver

Centro de Servicios Estudiantiles
14204 NE Salmon Creek Avenue
Vancouver, WA 98686
Teléfono: (360) 546-9155 Voz
Teléfono: (360) 546-9138 Voz
Teléfono: (360) 546-9031 TTY
Correo electrónico: disability@vancouver.wsu.edu
Sitio web: <http://studentaffairs.vancouver.wsu.edu/access-center>

Universidad de Oregon del Oeste

Centro de Recursos Regionales sobre la Sordera
345 North Monmouth Ave.
Monmouth, OR 97361
Teléfono: (503) 838-8444 Voz
Correo electrónico: rrcd@wou.edu
Sitio web: <http://www.wou.edu/education/sped/rrcd.php>

Universidad de Washington del Oeste

Recursos de discapacidad para estudiantes
516 High Street, Old Main 120
Bellingham, WA 98225-9019
Teléfono: (360) 255-7175 VP
Teléfono: (360) 650-3083 Voz
Teléfono: (360) 650-3715 TTY
Correo electrónico: drs@wwu.edu
Sitio web: www.wwu.edu/drs/
Kim Thiessen
Puesto: Coordinadora y Asesora de Facilidades de
Servicios para Sordos
Correo electrónico: kim.thiessen@wwu.edu

Otros programas educativos

PEPNet – Red de Programas de Educación Superior

345 N. Monmouth Ave.
Monmouth, OR 97361
Teléfono: (971) 239-0405 VP
Teléfono: (503) 838-8642 Voz
Correo electrónico: heather.holmes@pepnet.org
Sitio web: www.pepnet.org

The Moose Project

4001 N. Cook
Spokane, WA 99207
Teléfono: (509) 443-5905
Correo electrónico: mooseproject@comcast.net
Sitio web: www.mooseproject.net

Manejo de Emergencias

Capítulos en el Estado de Washington de la Cruz Roja Americana

Sitio web: <http://www.redcross.org/find-your-local-chapter>

CS Especialista en Sordera y Discapacidad Auditiva (CS-DHRS)

10611 Canyon Rd E, #214
Puyallup, WA 98373
Teléfono: (253) 256-3938 VP
Teléfono: (253) 256-4690 Voz
Sitio web: www.cs-dhhrs.com
Christine Seymour, Educadora de Programas de
Educación de Emergencia
Correo electrónico: Christine@CS-DHRS.org

Red de Correos Electrónicos de Emergencia

Sitio web: www.emergencyemail.org

Departamento Militar de Washington (por sus siglas en inglés, "WMD")

División de Manejo de Emergencias

20 Aviation Drive
Building 20, MS TA-20
Camp Murray, WA 98430-5112
Teléfono: (800) 562-6108 Voz
Teléfono: (253) 512-7000 Voz
Teléfono: (253) 512-7298 TTY
Teléfono: (800) 688-8955 Voz
Teléfono: (888) 849-2727 Voz
Sitio web: www.emd.wa.gov/index.shtml

Empleo

Able Opportunities, Inc.

36243 Hansville Rd. NE
P.O. Box 468
Hansville, WA 98340
Jennifer White
Teléfono: (360) 638-0881 Voz/TTY
Teléfono: (206) 406-9900 Voz
Correo electrónico: jennifer@ableopportunities.com
Sitio web: www.ableopportunities.com

Client Assistant Program (CAP)

2531 Rainer Avenue South
Seattle, WA 98144
Teléfono: (206) 721-5999 Voz
Teléfono: (800) 544-2121 Voz
Teléfono: (206) 721-6072 TTY
Teléfono: (888) 721-6072 TTY
Correo electrónico: info@washingtoncap.org
Sitio web: www.washingtoncap.org

División de Rehabilitación Vocacional (por sus siglas en inglés, "DVR")

4565 7th Avenue SE
Lacey, WA 98503-1044
Teléfono: (360) 725-3636 Voz/TTY
Teléfono: (800) 637-5627 Voz/TTY
Lista de consejeros: Sitio web: <https://www.dshs.wa.gov/jjra/division-vocational-rehabilitation/deaf-and-hard-hearing>

Departamento de Seguridad del Empleo (por sus siglas en inglés, "ESD")

212 Maple Park Ave. SE
Olympia, WA 98504
Teléfono: (360) 890-3500 Voz
Correo electrónico: Uitelecenters@Esd.wa.gov
Sitio web: <http://www.esd.wa.gov/>

Goodwill - Work Opportunity Center - Longview

1030 15th Avenue, Suite 300
Longview, WA 98632
Teléfono: (360) 501-8340 Voz/TTY
Correo electrónico: kchilson@tacomagoodwill.org
Correo electrónico: rblasw@tacomagoodwill.org
Sitio web: www.tacomagoodwill.org

Comité del Gobernador para Asuntos de Discapacidad y Empleo (por sus siglas en inglés, "GCDE")

212 Maple Park Ave. SE
Olympia, WA 98504
Teléfono: 360-890-3500 Voz
Correo electrónico: gcde@esd.wa.gov
Sitio web: www.esd.wa.gov/newsandinformation/legresources/gcde/

Consejo de Rehabilitación del Estado de Washington (por sus siglas en inglés, "SRC")

PO Box 45343
Olympia, WA 98504
Teléfono: (866) 252-2939 Voz
Teléfono: (360) 725-3690 Voz
Correo electrónico: brounjm@dshs.wa.gov
Sitio web: <http://www.wastrehabcouncil.org/>

Servicios Vocacionales de Washington – Servicios de Empleo

22316 – 70th Ave. Suite D
Mountlake Terrace, WA 98043
Teléfono: (425) 329-3676 VP
Teléfono: (425) 774-3338 Voz
Teléfono: (425) 744-1555 Fax
Correo electrónico: pbouwer@wvs.org
Correo electrónico: pfrisk@wvs.org
Sitio web: www.wvs.org

Work Opportunities - Lynnwood

6515 - 202nd St. S.W.
Lynnwood, WA 98036
Teléfono: (425) 329-8533 VP
Teléfono: (425) 778-5051 Voz
Correo electrónico: marysd@workopportunities.org
Correo electrónico: jenniferm@workopportunities.org
Sitio web: www.workopportunities.org

Work Opportunities - Mountlake Terrace

22316 70th Ave W.
Mountlake Terrace, WA 98043
Teléfono: (425) 329-8533 VP
Teléfono: (425) 778-5051 Voz
Correo electrónico: marysd@workopportunities.org
Sitio web: www.workopportunities.org

Familias y niños

Departamento de Educación Temprana (por sus siglas en inglés, "DEL") Apoyo Temprano para Bebés y Niños Pequeños (por sus siglas en inglés, "ESIT") Consejo Coordinador de Agencias Estatales para Bebés y Niños Pequeños con Discapacidades y sus Familias

1110 Jefferson
P.O. Box 40970
Olympia, WA 98504
Teléfono: (360) 725-4665 Voz
Teléfono: (866) 482-4325 Voz
Teléfono: (360) 725-4925 Fax
Teléfono: (360) 725-3500 Voz
Correo electrónico: Karen.Walker@del.wa.gov
Correo electrónico: Linda.Jennings@del.wa.gov
Sitio web: www.del.wa.gov/esit
Sitio web: www.del.wa.gov/development/esit/councils.aspx

The Moose Project

4001 N. Cook
Spokane, WA 99207
Teléfono: (509) 443-5905
Correo electrónico: mooseproject@comcast.net
Sitio web: www.mooseproject.net

PAVE

6316 South 12th Street
Tacoma, WA 98465
Teléfono: (253) 565-2266 Voz
Teléfono: (800) 572-7368 Voz
Teléfono: (253) 566-8052 Fax
Correo electrónico: pave@wapave.org
Sitio web: www.wapave.org

Departamento de Salud del Estado de Washington (por sus siglas en inglés, "DOH"), Programa de Detección, Diagnóstico e Intervención Temprana de Pérdida de la Audición (por sus siglas en inglés "EHDDI")

1610 NE 150th Street
Shoreline, WA 98155
Teléfono: (206) 418-5613 Voz
Teléfono: (888) 923-4334 Voz
Teléfono: (206) 418-5415 Fax
Correo electrónico: ehddi2@doh.wa.gov
Sitio web: www.doh.wa.gov/earlyhearingloss

Servicios para Discapacidades Sensoriales de Washington (por sus siglas en inglés, "WSDS")

800 Oakesdale Avenue SW
Renton, WA 98057
Teléfono: (800) 572-7000 Voz
Teléfono: (425) 917-7827 Voz
Teléfono: (425) 917-7838 Fax
Correo electrónico: wsds@psesd.org
Sitio web: www.wsdsonline.org

Washington State Hands and Voices (WSHV)

PO Box 4022
Bellevue, WA 98009
Teléfono: (425) 268-7087 Voz
Teléfono: (877) 289-2796 Fax
Correo electrónico: info@wahandsandvoices.org
Correo electrónico: join@wahandsandvoices.org
Sitio web: www.wahandsandvoices.org.org

Audífonos - Asistencia Financiera

División de Rehabilitación Vocacional (por sus siglas en inglés, "DVR")

Oficinas centrales

4565 7th Avenue SE
Lacey, WA 98503-1044
Encuentre una oficina de la DVR: <https://www.dshs.wa.gov/jjra/dvr/find-an-office>
Teléfono: (800) 637-5627 Voz/TTY
Sitio web: www.dshs.wa.gov/jjra/division-vocational-rehabilitation/deaf-and-hard-hearing

Northwest Lions Foundation for Sight and Hearing

1200 6th Ave., Ste 300
Seattle, WA 98101-1128
Teléfono: (206) 682-8500 Voz
Teléfono: (800) 847-5786 Voz
Teléfono: (206) 838-4627 Fax
Correo electrónico: info@nlfoundation.org
Sitio web: www.nlfoundation.org

Washington Access Fund (WAF)

100 South King Street, Suite 280
Seattle, WA 98104
Teléfono: (206) 328-5116 Voz
Teléfono: (877) 428-5116 Voz
Teléfono: (888) 494-4775 TTY
Teléfono: (206) 328-5126 Fax
Correo electrónico: info@washingtonaccessfund.org
Correo electrónico: Leann@washingtonaccessfund.org
Sitio web: www.washingtonaccessfund.org

Programa de la Ley de Tecnología de Asistencia de Washington a través del Centro de Audición, Habla y Sordera; Estudios de Tecnología y Discapacidad de la Universidad de Washington

1625 – 19th Avenue
Seattle, WA 98122
(888) 222-5036 Voz sin costo
(800) 761-2821 TTY sin costo
(206) 452-7953 Voz/VP
(206) 323-5770 Voz
(206) 388-1275 TTY
(206) 328-6871 Fax
Correo electrónico: seattle@hsrc.org
Sitio web: www.hsrc.org

Pérdida de la Audición

Asociación de Perdida de la Audición de Washington (por sus siglas en inglés, "HLA-WA")

4820 – 156th Place SW
Edmonds, WA 98026-4846
Teléfono: (425) 742-3228 Voz/TTY/Fax
Correo electrónico: info@hearingloss-wa.org
Correo electrónico: chapters@hearingloss-wa.org
Sitio web: <http://www.hearingloss-wa.org/>
Sitio web: <http://www.loopseattle.org>

Asociación de Habla-Lenguaje-Audición de Washington (por sus siglas en inglés, "WSLHA")

2150 N. 107th Street, Suite 205
Seattle, WA 98133
Teléfono: (206) 367-8704 Voz
Teléfono: (206) 367-8777 Fax
Correo electrónico: office@wslha.org
Sitio web: www.wslha.org

Vivienda

Asociación de Autoridades de Vivienda de Washington c/o Autoridad de Vivienda de Walla Walla

501 Cayuse Street
Walla Walla, WA 99362
Teléfono: (509) 527-4611 Voz
Sitio web: www.awha.org

Common Ground – Oficina de Seattle

419 Occidental Avenue, Suite 201
Seattle, WA 98104
Teléfono: (206) 461-3871 Fax
Teléfono: (206) 461-4500 Voz
Correo electrónico: info@commongroundwa.org
Sitio web: <http://www.commongroundwa.org>

Common Ground – Oficina de Spokane

720 W. Boone, Suite 101
Spokane, WA 99201
Teléfono: (509) 326-5964 Fax
Teléfono: (509) 326-3678 Voz
Correo electrónico: info@commongroundwa.org
Sitio web: www.commongroundwa.org

Centro de Vivienda Justa de Washington

1517 S. Fawcett, Suite 250,
Tacoma, Washington 98402
Teléfono: (888) 766-8800 Voz/TTY
Teléfono: (253) 274-9523 Voz/TTY
Teléfono: (253) 274-8220 Fax
Correo electrónico: info@fhcwwashington.org
Sitio web: www.fhcwwashington.org

Vivienda y Desarrollo Urbano de Washington

Sitio web: www.hud.gov/local/index.cfm?state=wa

Alianza de Vivienda Justa del Noroeste

35 W. Main, Suite 250
Spokane, WA
Teléfono: (509) 325-2665 Voz
Teléfono: (509) 325-2716 Fax
Sitio web: www.nwfairhouse.org

Sociedades de Acción Comunitaria del Estado de Washington

Sitio web: www.wapartnership.org/

Asociación de Reinversión Comunitaria de Washington

1200 Fifth Avenue, Suite 1406
Seattle, WA 98101
(206) 292-2922 Voz
(800) 788-6508 Voz
(206) 292-0782 Fax
Correo electrónico: info@wcra.net
Sitio web: www.wcra.net/

Comisión de Financiamiento de Vivienda del Estado de Washington

1000 Second Avenue, Suite 2700
Seattle WA 98104
Teléfono: (206) 464-7139 Voz
Teléfono: (800) 767-4663 Voz
Teléfono: (206) 587-5113 Fax
Sitio web: <http://www.wshfc.org/index.htm>

Alianza para Vivienda de Bajos Ingresos de Washington

1411 Fourth Ave Ste 850
Seattle WA 98101
Teléfono: (206) 442-9455 Fax
Teléfono: (206) 467-4522 Voz
Teléfono: (206) 623-4669 Fax
Sitio web: www.wliha.org/

Williams Investments (Casas/Departamentos)

1020 W. Casino Road
Everett, WA 98204
Teléfono: (425) 355-0353
Teléfono: (425) 876-2623
Correo electrónico: apartments@williamsinvestments.vpweb.com
Sitio web: <http://www.williamsinvest.com/>

Servicios humanos y sociales

Departamento de Correccionales (por sus siglas en inglés, "DOC")

7345 Linderson Way SW
Tumwater, WA 98501-6504
P.O. Box 41100
Olympia, WA 98504
Teléfono: (360) 725-8213 Voz/TTY
Sitio web: www.doc.wa.gov

Departamento de Seguridad del Empleo (por sus siglas en inglés, "ESD")

212 Maple Park Ave. SE
Olympia, WA 98504
Teléfono: (360) 902-9500 Voz
Teléfono: (800) 833-6388 TTY
Correo electrónico: work@esd.wa.gov
Sitio web: <http://www.esd.wa.gov>

Departamento de Salud (por sus siglas en inglés, "DOH")

P.O. Box 47890
Olympia, WA 98504-7890
Teléfono: (800) 525-0127 Voz
Teléfono: (360) 360-236-4030
Sitio web: <http://www.doh.wa.gov/Home.aspx>

Autoridad de Cuidado de la Salud (por sus siglas en inglés, "HCA")

P.O. Box 45502
Olympia, WA 98504
Teléfono: (360) 725-1040 Voz
Teléfono: (800) 660-9840 Voz
Sitio web: <http://www.hca.wa.gov/Pages/index.aspx>

Departamento de Trabajo e Industrias (por sus siglas en inglés, "LNI")

7273 Linderson Way SW
Tumwater, WA 98501-5414
P.O. Box 44000
Olympia, WA 98504
Teléfono: (360) 902-5797 TTY
Teléfono: (360) 902-5798 Fax
Teléfono: (800) 547-8367 Voz
Sitio web: www.lni.wa.gov

Departamento Asuntos de Veteranos (por sus siglas en inglés, "DVA")

1102 Quince Street SE
PO Box 41150
Olympia, WA 98504
Teléfono: (360) 725-2199 TTY
Teléfono: (360) 725-2200 Voz
Teléfono: (800) 562-0132 Voz
Correo electrónico: heidia@dva.wa.gov
Sitio web: <http://www.dva.wa.gov/>

Interpretación –

Contratistas independientes y agencias de referencia de intérpretes

Para ver una lista actualizada, visite el sitio web de la ODHH: <http://www.dshs.wa.gov/altsa/odhh/contractor-wa-state>

CONTRATISTAS INDEPENDIENTES

Agny, Roma

Olympia, WA
Teléfono: (360) 480-6482
Correo electrónico: roma.agny@outlook.com

Andrews, Roxie

University Place, WA
Teléfono: (253) 861-5251 Voz
Correo electrónico: jandrews16@juno.com

Bazinet, Paula

Kennewick, WA
Teléfono: (509) 851-8848
Correo electrónico: paulabazinet@gmail.com
Correo electrónico: paulabazinet@yahoo.com

Boivin, Johnne

Tenino, WA
Teléfono: (360) 704-8140
Teléfono: (360) 539-8829
Correo electrónico: angelhandsinterpreting@gmail.com

Boote, Alyson

Seattle, WA
Teléfono: (206) 883-8127
Correo electrónico: alysonboote@gmail.com

Bunze, Katherine

Spokane, WA
Teléfono: (509) 475-5597
Correo electrónico: katherinebunze@msn.com
Correo electrónico: Kathybunze@gmail.com

Kosanovich, Jane

Olympia, WA
Teléfono: (253) 759-0696
Teléfono: (206) 203-4247 Fax
Correo electrónico: janeterps@gmail.com

Kosanovich, Michael

Olympia, WA
Teléfono: (253) 686-6657 Voz
Teléfono: (206) 203-4247 Fax
Correo electrónico: aslmichaelterp@net-venture.com
Correo electrónico: mekosanovich@gmail.com

MacLean, Polly

Lakewood, WA
Teléfono: (253) 381-3547
Correo electrónico: 2pollym@gmail.com
Correo electrónico: polly.mac@comcast.net

Siegel, Verna

Servicios de interpretación de ASL
Centralia, WA
Teléfono: (360) 280-8112
Teléfono: (360) 736-6742 Fax
Correo electrónico: verna.siegel@gmail.com

AGENCIAS DE REFERENCIA DE INTÉRPRETES

All Hands Community Interpreting Services

P.O. Box 458
Orting, WA 98360
Teléfono: (360) 897-8300
Teléfono: (888) 704-8309
Teléfono: (360) 897-8302 Fax
Correo electrónico: allhandscis@centurytel.net
Correo electrónico: rena.allhandscis@centurytel.net
Sitio web: www.allhandscis.com

ASL Interpreter Network

PO Box 17414
Seattle, WA 98909
Teléfono: (253) 759-7653
Teléfono: (509) 895-7136 Fax
Correo electrónico: aslprofessionals@comcast.net

ASL Professionals

PO Box 10324
Yakima, WA 98127
Teléfono: (206) 527-9555
Teléfono: (206) 527-9557 Fax
Correo electrónico: manager@aslnetwork.com
Sitio web: www.aslnetwork.com

Away with Words Interpreter Services, LLC

PO Box 1074
Chewelah, WA 99109
Teléfono: (509) 935-6224
Correo electrónico: awaywithwordsasl@gmail.com
Sitio web: www.awaywithwordsasl.com

CODAs Plus

800 NE Tenney Rd, Suite #110, PMB 433
Vancouver, WA 98685
Teléfono: (360) 947-5100
Correo electrónico: codasplus@comcast.net
Sitio web: www.codasplus.com

Columbia Language Services

9301 NE Fourth Plain Road
Vancouver, WA 98662
Teléfono: (360) 896-3881
Teléfono: (888) 202-3301
Correo electrónico: info@columbia-language.com
Sitio web: <https://columbia-language.com/>

Cross Cultural Communications

PO Box 2166
Sumner, WA 98390
Teléfono: (253) 447-2000
Teléfono: (253) 447-2041 Fax
Correo electrónico: michael.jordan@crossculturalcom.us
Sitio web: <http://cccinterpreting.com/>

HandDancer Interpreter Services

5320 Nielsen Ave.
Ferndale, WA 98248
Teléfono: (360) 383-2293
Teléfono: (360) 739-3878
Teléfono: (360) 383-2274 Fax
Correo electrónico: hnddncr@aol.com
Sitio web: <http://handdancerinterpreters.com/>

NEXUS

1206 N. Howard Street
Spokane, WA 99201
Teléfono: (509) 328-9220
Teléfono: (509) 327-4622 Fax
Correo electrónico: director@nexus.INW.com
Correo electrónico: info@nexusINW.com
Correo electrónico: IS@nexusINW.com
Sitio web: <http://www.nexusinw.com/>

SignOn

Hearing, Speech & Deafness Center (HSDC),

1625 - 19th Ave.
Seattle, WA 98122
Teléfono: (206) 632-7100
Teléfono: (206) 632-0405 Fax
Correo electrónico: signon@hsrc.org
Sitio web: www.signonasl.com
Sitio web: www.hsrc.org

Centro de Servicios para Personas Sordas y con Discapacidad Auditiva del Sureste de Washington - (por sus siglas en inglés, "SEWSCDHH") - Pasco

124 N 5th Ave
Pasco, WA 99301
Teléfono: (509) 543-9644
Teléfono: (509) 205-2284
Teléfono: (509) 416-2221 VP
Correo electrónico: interpretingsewscdhh@safe-mail.net
Correo electrónico: chandler@sewscdhh.org
Sitio web: www.sewscdhh.org

Strada Communication, Inc.

605 Main Street #4727
Vancouver, WA 98660
Teléfono: (360) 573-5464
Correo electrónico: scheduling@stradagize.com
Sitio web: <http://stradagize.com/>

Universal Language Service, Inc.

P.O. Box 4147
Bellevue, WA 98009
Teléfono: (425) 454-8074
Teléfono: (888) 462-0500
Teléfono: (877) 516-4347 Fax
Correo electrónico: Scheduling@ULSonLine.net
Sitio web: www.ULSonline.net

Registro de Intérpretes para Sordos del Estado de Washington

PO Box 20334
Seattle, WA 98102
Teléfono: (206) 781-2109 Voz
Correo electrónico: wsrid@wsrid.com
Sitio web: www.wsrid.com/

Programas de capacitación para intérpretes

Instituto Superior Comunitario de Spokane Falls

3410 W. Fort George Wright Dr. - MS 3190
Spokane, WA 99224-5288
Teléfono: (509) 533-3730 Voz
Teléfono: (509) 533-3618 Voz
Correo electrónico: corrine.morrow@spokanefalls.edu
Correo electrónico: marie.rendon@spokanefalls.edu
Sitio web: <http://www.spokanefalls.edu/TechProf/HumanServices/Interpreter.aspx>

Universidad de Oregon del Oeste

Programa de Interpretación ASL/Inglés
Centro de Recursos Regionales sobre la Sordera
345 North Monmouth Ave.
Monmouth, OR 97361
Teléfono: (503) 838-8444 Voz/TTY
Teléfono: (503) 838-8228 Fax
Correo electrónico: interpretingprogram@wou.edu
Sitio web: <http://www.wou.edu/education/sped/bsbai.php>

Jurídicos

Coordinador de ADA de la Ciudad de Bellingham

210 Lottie Street
Bellingham, WA 98225
Teléfono: (360) 778-8382 TTY
Teléfono: (360) 778-7901 Fax
Teléfono: (360) 778-7900 Voz
Correo electrónico: pw@cob.org
Sitio web: <http://www.cob.org/government/access/ada-accomodations-request.aspx>

Client Assistant Program (CAP)

2531 Rainer Avenue South
Seattle, WA 98144
Teléfono: (206) 721-5999 Voz
Teléfono: (800) 544-2121 Voz
Teléfono: (206) 721-6072 TTY
Teléfono: (888) 721-6072 TTY
Correo electrónico: info@washingtoncap.org
Sitio web: www.washingtoncap.org

Disability Rights Washington

315 – 5th Avenue South, Suite 850
Seattle, WA 98104
Teléfono: (206) 324-1521 Voz
Teléfono: (800) 562-2702 Voz
Teléfono: (206) 957-0728 TTY
Teléfono: (800) 905-0209 TTY
Teléfono: (206) 957-0729 Fax
Correo electrónico: info@dr-wa.org
Sitio web: www.disabilityrightswa.org

Asociación de Abogados del Condado de King

1200 Fifth Avenue Suite 600
Seattle, WA 98101
Teléfono: (206) 267-7099 Fax
Teléfono: (206) 267-7100 Voz
Sitio web: www.kcba.org

Oficina de Derechos Civiles y Gobierno Transparente del Condado de King

401 Fifth Ave., Suite 215
Seattle, WA 98104
Teléfono: (206) 263-2446
Correo electrónico: Civil-Rights.OCR@kingcounty.gov
Sitio web: www.kingcounty.gov/exec/civilrights.aspx

Despacho legal de Michael J. Izak, PLLC

P.O. Box 58605
Renton, WA 98058
Teléfono: (253) 638-1433 TTY
Teléfono: (253) 234-1577 Voz
Teléfono: (253) 630-1375 Fax
Michael Izak, abogado
Correo electrónico: surdus.law@gmail.com

Centro ADA del Noroeste

Universidad de Washington
6912 220th St S.W., Suite 105
Mountlake Terrace, WA 98043
Teléfono: (800) 949-4232 Voz
Teléfono: (425) 233-8913 VP
Correo electrónico: nwadactr@uw.edu
Sitio web: www.nwadacenter.org

Northwest Justice Project

401 Second Avenue, Suite 407
Seattle, WA 98118
Teléfono: (206) 464-1519 Voz/Fax
Teléfono: (888) 201-1014 Voz
Teléfono: (888) 201-9736 Fax
Sitio web: <http://nwjustice.org/>

Oficina del Ombudsman de Educación (por sus siglas en inglés, "OEO")

Northgate Executive Center 1, Bldg. B
155 NE 100th Street, Suite 210
Seattle, WA 98125-8012
Teléfono: (866) 297-2597 Voz
Correo electrónico: OEOinfo@gov.wa.gov
Sitio web: <http://www.governor.wa.gov/oeo/>

Oficina de Derechos Civiles de Seattle Oficina de Derechos Civiles, Edificio Central

810 3rd Avenue Suite 750
Seattle, WA 98104-1627
Teléfono: (206) 684-4500 Voz
Teléfono: (206) 684-4503 TTY
Teléfono: (206) 684-0332 Fax
Sitio web: www.seattle.gov/civilrights/

Departamento de Derechos Humanos y Servicios Humanos de Tacoma

747 Market Street, Room 836
Tacoma, WA 98402
Teléfono: (253) 591-5151 Voz
Teléfono: (253) 591-5153 TTY
Correo electrónico: hrhs@cityoftacoma.org
Sitio web: www.cityoftacoma.org/Page.aspx?nid=144

Departamento de Justicia de Estados Unidos Oficina del Fiscal de Estados Unidos

Distrito Oeste de Washington Seattle

Oficina del Fiscal de Estados Unidos
700 Steward Street, Suite 5220
Seattle, WA 98101
Teléfono: (800) 797-6722 Voz
Teléfono: (206) 553-7970 Voz
Teléfono: (206) 553-0882 Fax
Sitio web: <http://www.justice.gov/usao-wdwa/contact-us>

Tacoma

Oficina del Fiscal de Estados Unidos
1201 Pacific Avenue, Suite 700
Tacoma, WA 98402
Teléfono: (253) 428-3800 Voz
Teléfono: (253) 428-3826 Fax
Sitio web: <http://www.justice.gov/usao-wdwa/contact-us>

Distrito Este de Washington Spokane

Oficina del Fiscal de Estados Unidos
PO Box 1494
Spokane, WA 99210-1494
Teléfono: (509) 353-2767 Voz
Teléfono: (509) 835-6397 Fax
Sitio web: <http://www.justice.gov/usao/district/edwa>

Yakima

Oficina del Fiscal de Estados Unidos
402 E. Yakima Ave., Suite 210
Yakima, WA 98901
Teléfono: (509) 454-4425 Voz
Teléfono: (509) 249-3297 Fax
Sitio web: <http://www.justice.gov/usao/district/edwa>

Comisión de Igualdad de Oportunidades de Empleo de Estados Unidos

909 1st Avenue, Suite 400
Seattle, WA 98104
Teléfono: (206) 220-6882 TTY
Teléfono: (206) 220-6882 TTY
Teléfono: (800) 669-4000 Voz
Sitio web: <http://www.eeoc.gov>

Proyecto de Acceso a la Comunicación en Washington (por sus siglas en inglés, "WASH-CAP")

425 Chuckanut Drive N. #9
Olympia, WA 98229
Teléfono: (360) 738-3756 Voz
Correo electrónico: charlenemackenzie@comcast.net o
Correo electrónico: bertleederer@msn.com
Sitio web: www.wash-cap.com

Asociación de Abogados del Estado de Washington

1325 Fourth Ave. Suite 600
Seattle, WA 98101
Teléfono: (206) 443-9722 Voz
Teléfono: (800) 945-9722 Voz
Teléfono: (206) 727-8319 Fax
Correo electrónico: questions@wsba.org
Sitio web: www.wsba.org

Comisión de Derechos Humanos del Estado de Washington – Oficina de Olympia

711 S. Capitol Way, Suite 402
Olympia, WA 98504
Teléfono: (800) 300-7525 TTY
Teléfono: (800) 233-3247 Voz
Teléfono: (360) 586-2282 Fax
<http://www.hum.wa.gov>

Comisión de Derechos Humanos del Estado de Washington – Oficina de Spokane

Great Western Building
W 905 Riverside Avenue, Suite 416
Spokane, WA 99201
Teléfono: (509) 456-4441 Fax
Teléfono: (509) 456-4473 Voz
Sitio web: <http://www.hum.wa.gov>

Comisión de Derechos Humanos del Estado de Washington – Oficina de Yakima

32 N. 3Rd, Suite 422
Yakima, WA 98901
Teléfono: (509) 575-2064 Fax
Teléfono: (800) 662-2755 Voz
Sitio web: www.hum.wa.gov

Salud Mental

Servicios de Defensa a Mujeres Sordas Maltratadas (por sus siglas en inglés, "ADWAS")

Dov Wills, LMHC, Terapeuta
8623 Roosevelt Way NE
Seattle, WA 98115
Teléfono: Línea directa: 206-512-8528 VP
Teléfono: (206) 922-7088
Teléfono: (206) 726-0017 Fax
Sitio web: www.adwas.org

Anne B Norton, Psy S, LPC LMHCA

Terapia y asesoría de salud mental por computadora o presencial
Teléfono: (907) 315-3985
Correo electrónico: annebnorton@gmail.com
Sitio web: www.pediatricpsych-alaska.com

Beth Hirnle, NCC, LMHC

Consulta privada
10827 NE 68th St. Suite E
Kirkland, WA 98033
Teléfono: (425) 443-9893 Voz
Teléfono: (425) 307-6540 Fax
Correo electrónico: BethHirnle@msn.com

Salud Mental Integral de Washington Central – Cuidado de la Salud Conductual del Condado de Yakima

402 South Fourth Avenue
Yakima, WA 98902
Teléfono: (509) 573-3642 Voz
Teléfono: (888) 828-2962 Voz
Teléfono: (509) 576-4331 TTY
Sitio web: www.cwcmh.org

Servicios de Salud Mental Columbia River – Condado de Clark

6926 NE Fourth Plain Blvd
Vancouver, WA 98661
Teléfono: (360) 993-3000 Voz
Teléfono: (360) 993-3001 TTY
Teléfono: (360) 993-3047 Fax
Correo electrónico: info@crmhs.org
Sitio web: www.crmhs.org

Deaf Access Washington – Condado de Yakima

409 North 57th Avenue
Yakima, WA 98908-2715
P.O. Box 30
Yakima, WA 98907-0030
Teléfono: (509) 728-9014 VP
Teléfono: (509) 452-9823 Voz
Teléfono: (509) 930-2012 Voz
Teléfono: (509) 966-9799 Fax
Correo electrónico: garym@dawash.org
Sitio web: www.dawash.org

Debbie Lasky-Fink, MA, LMHC, MA Asesoría en salud mental

20056 - 19th Ave. NE, Suite 104A
Shoreline, WA 98155
Teléfono: (425) 308-3693 Voz
Correo electrónico: laskyfinkd@yahoo.com
Sitio web: <http://debbielasky-fink.com/>

Dov Wills, LMHC

Consulta privada: sólo los viernes
444 NE Ravenna
Seattle, WA
Teléfono: (206) 459-2879 V/TEXT
Teléfono: (206) 452-7981 VP
Correo electrónico: dov.wills@gmail.com
Sitio web: <https://therapists.psychologytoday.com/232452>

Jacqui Metzger, LICSW

Consulta privada
2271 NE 51st Street
Seattle, WA 98105
Teléfono: (206) 522-8553 ext 228
Correo electrónico: jacquimetzger@gmail.com

Melick Psychological Services, Amy Melick, Ph.D.

Consulta privada
17220 - 127th Pl. NE, #300
Woodinville, WA 98072
Teléfono: (425) 985-5236 Voz/TTY
Correo electrónico: drmelick@comcast.net

Melissa Wood Brewster, LICSW

Consulta privada
753 N. 35th Street, Suite 102
Seattle, WA 98103
Teléfono: (206) 409-1266 Voz
Correo electrónico: woodbrewster@gmail.com
Sitio web: www.woodbrewster.com

Administración de Salud Mental de North Sound – Condados de Island, San Juan, Skagit, Snohomish y Whatcom

117 North First Street, Suite 8
Mount Vernon, WA 98273
Teléfono: (360) 416-7013 Voz
Teléfono: (800) 833-6384 TTY
Teléfono: (360) 416-7017 Fax
Correo electrónico: margaret-rojes@nsmha.org
Sitio web: www.nsmha.org

Salveo Counseling Center - Megan Erasmus

16150 NE 85th Street, Suite 120
Redmond, WA 98052
Teléfono: (425) 868-5777 Voz
Correo electrónico: info@salveocounseling.com
Sitio web: www.salveocounseling.com
Sitio web: <http://www.salveocounseling.com/#!/megan-erasmus--therapist-in-redmond-wa/crnz>

Seattle Children's Hospital – Condado de King Departamento de Psiquiatría, Servicios para Personas Sordas y con Discapacidad Auditiva

4800 Sand Point Way NE, W3636
Seattle, WA 98026
PO Box 5371
Seattle, WA 98105
Teléfono: (206) 987-2164 Voz
Teléfono: (206) 987-4885 Voz
Teléfono: (206) 526-2551 TTY
Teléfono: (206) 987-2246 Fax
Correo electrónico: erika.miller@seattlechildrens.org
Correo electrónico: psychintake@seattlechildrens.org
Sitio web: www.seattlechildrens.org

Seattle Counseling Services

1216 Pine Street, Suite 300
Seattle, WA 98101
Teléfono: (206) 323-1768 Voz/TTY
Teléfono: (206) 323-2184 Fax
Correo electrónico: info@seattlecounseling.org
Sitio web: www.seattlecounseling.org

Sheryl E. Kool, MA, LMHC

Consulta privada
13019 42nd Ave NE
Seattle, WA 98125
Teléfono: (206) 595-4017
Correo electrónico: sheryl@thekools.org
Sitio web: www.sherylkool.com

Sound Mental Health

Anne Baldwin, M.A., LMHC,
Gerente del Programa de Servicios para Sordos
600 Broadway Suite 170
Seattle, WA 98122
Teléfono: (206) 455-7929 VP
Teléfono: (206) 302-2811 Voz
Teléfono: (206) 302-2600 Voz
Teléfono: (206) 302-2610 Fax
Correo electrónico: DeafServices@smh.org
Correo electrónico: anneb@smh.org
Sitio web: www.smh.org/deaf-services

Wendy B. Marlowe, Ph.D., ABPP, Neuropsicóloga clínica

Consulta privada
2150 N. 107th Street, Suite 250
Seattle, WA 98133
Teléfono: (206) 623-5217 Voz/TTY
Teléfono: (206) 623-2337 Fax
Correo electrónico: wanmarlowe@comcast.net
Sitio web: www.wendymarlowephd.com

Wilson Clinical Services, PLLC.

Dr. Jaime A.B. Wilson, Ph.D.
Consulta privada
1117 A Street
Tacoma, WA 98402
Correo electrónico: wilson.clinical@gmail.com
Sitio web: www.wilsonclinical.com

Otros - Negocios

deaffriendly.com

Teléfono: (206) 397-8631 VP
Correo electrónico: info@deaffriendly.com
Sitio web: www.deaffriendly.com

Farmers Insurance Seguro automotriz, de vivienda y de vida

Bryan Branson, Agente
3021 S. Regal, Suite 102
Spokane, WA 99223
Teléfono: (509) 315-2284 VP
Teléfono: (509) 535-4785 Fax
Teléfono: (509) 232-7367 TTY
Correo electrónico: blbranson1@msn.com

Joyería Personalizada Origami Owl

7711 Rainer Drive
Everett, WA 98203
Teléfono: (425) 442-4876 TEXT
Correo electrónico: angelmobileg1@gmail.com
Sitio web: www.angelcole.origamiowl.com

Turtle Heart Coaching & Retreats

3515 NE 43rd Street
Vancouver, WA 98661
Teléfono: (510) 344-5571 VP
Correo electrónico: LaRondaZupp@gmail.com
Sitio web: www.turtleheartretreats.com

Centro de Audición y Habla de Yakima Valley

303 South 12th Avenue
Yakima, WA 98902
Teléfono: (509) 453-8248
Teléfono: (509) 248-9012 Fax
Correo electrónico: nancy1@hearingandspeechcenter.com

Bienes Raíces Windermere

3900 E Valley Rd, Suite 200
Renton, WA 98057
Teléfono: (253) 632-3099
Teléfono: (425) 277-5900 Voz
Correo electrónico: bethc@windermere.com
Sitio web: <http://bethc.withwre.com/>

Recreación

Deaf Spotlight

PO Box 20191
Seattle, WA 98102
Correo electrónico: deafspotlight@gmail.com
Sitio web: www.deafspotlight.com

Metro Parks Tacoma

3873 S. 66th Street
Tacoma, WA 98409
Teléfono: (253) 759-9286 TTY
Teléfono: (253) 404-3951 Voz
Correo electrónico: kdoty@tacomaparks.com
Sitio web: www.metroparkstacoma.org

Parques y Recreación de Seattle – Programas especializados

100 Dexter Avenue North
Seattle, WA 98109
Teléfono: (206) 684-4950 Voz
Sitio web: www.seattle.gov/parks/SpecialPops/index.htm

Guía de Recreación Accesible en Exteriores del Estado de Washington

1111 Israel Road S.W.
Olympia, WA 98504-2650
Teléfono: (360) 902-8659 Voz
Correo electrónico: ada@parks.wa.gov
Sitio web: <http://www.parks.wa.gov/ada-rec/>

Comisión de Arte del Estado de Washington (por sus siglas en inglés, "WSAC")

PO Box 42675
Olympia, WA 98504-2675
Teléfono: (360) 753-3860 Voz
Teléfono: (360) 586-5351 Fax
Correo electrónico: info@arts.wa.gov
Sitio web: www.arts.wa.gov

Departamento de Peces y Vida Silvestre del Estado de Washington (por sus siglas en inglés, "DFW")

1111 Washington St. SE
Olympia, WA 98501
Teléfono: (360) 902-2200 Voz
Sitio web: www.wdfw.wa.gov

Departamento de Recursos Naturales del Estado de Washington (por sus siglas en inglés, "DNR")

1111 Washington Street SE
Olympia, WA 98504-7000
Teléfono: (360) 902-1000 Voz
Sitio web: www.dnr.wa.gov

Comisión de Parques y Recreación del Estado de Washington

Programa de pases por discapacidad
P.O. Box 42650
Olympia, WA 98504
Teléfono: (360) 664-3133 TTY
Teléfono: (360) 902-8500 Voz
Teléfono: (888) 226-7688 Voz
Teléfono: (360) 902-8844 Voz
Sitio web: www.parks.wa.gov

Adultos mayores / ancianidad

Administración de Soporte para Adultos Mayores y a Largo Plazo (por sus siglas en inglés, "AL TSA")

Blake Office Park West 4450 - 10th Ave. SE
Lacey, WA 98503
Teléfono: (800) 422-3263 Voz
Teléfono: (800) 422-7930 TTY
Teléfono: (360) 493-2637 TTY – Oficina regional
Sitio web: www.dshs.wa.gov/altsa

Adultos Mayores Sordos del Estado de Washington (por sus siglas en inglés, "WSDSC")

PO Box 145
Lynden, WA 98264
Teléfono: (360) 707-7597 VP
Correo electrónico: ellenscheppach@yahoo.com
Correo electrónico: vanscheppach@yahoo.com

Summit Assistance Dogs

12549 Christianson Rd.
Anacortes, WA 98221
PO Box 699
Anacortes, WA 98221
Teléfono: (360) 293-5609 Voz
Correo electrónico: info@summitdogs.org
Sitio web: www.summitdogs.org

Animales de servicio

Departamento de Correccionales, Centro de Correccionales para el Programa de Mascotas para Mujeres en Prisión de Washington (por sus siglas en inglés, "PPPP")

9601 Bujacich Rd. NW
Gig Harbor, WA 98332
Teléfono: (253) 858-4240 Voz
Teléfono: (253) 858-4202 Fax
Correo electrónico: info@prisonpetpartnership.org
Sitio web: www.prisonpetpartnership.org

Dogs for the Deaf, Inc.

10175 Wheeler Road
Central Point, OR 97502
Teléfono: (541) 826-9220 Voz/TTY
Teléfono: (541) 826-6696 Fax
Correo electrónico: info@dogsforthedeaf.org
Correo electrónico: Robin@dogsforthedeaf.org
Sitio web: www.dogsforthedeaf.org

International Hearing Dog, Inc.

5901 E. 89th Ave.
Henderson, CO 80640
Teléfono: (267) 963-7153
Correo electrónico: INFO@hearingdog.org
Sitio web: www.hearingdog.org

Pet Partners (anteriormente Delta Society National Service Dog Center)

875 - 124th Avenue NE #101
Bellevue, WA 98005
Teléfono: (425) 679-5500 Voz
Correo electrónico: info@petpartners.org
Sitio web: www.petpartners.org

Lenguaje de señas

Asociación de Maestros de Lenguaje Americano de Señas de Washington (por sus siglas en inglés, "WA-ASLTA")

Sitio web: <http://wa-aslta.org/index.html>

Las universidades y escuelas privadas que aparecen a continuación pueden ofrecer clases de lenguajes de señas dependiendo de la cantidad de estudiantes inscritos. Comuníquese con la escuela o con otras clases para más información.

Clases de lenguaje de señas en institutos superiores comunitarios y técnicos

Instituto Superior Comunitario de Cascadia

18345 Campus Way NE
Bothell, WA 98011
Teléfono: (425) 352-8000 Voz
Sitio web: <http://www.cascadia.edu/Default.aspx>

Instituto Superior Comunitario de Edmonds

20000 - 68th Ave. West
Lynwood, WA 98036
Teléfono: (425) 640-1459 Voz
Sitio web: <http://www.edcc.edu/priorlearning/course-descriptions/asl-course-descriptions.html>

Instituto Superior Comunitario de Everett

2000 Tower Street
Everett, WA 98201
Teléfono: (425) 388-9272 Voz
Teléfono: (425) 388-9100 Voz
Teléfono: (425) 388-9438 TTY
Teléfono: (425) 388-9109 TTY
Correo electrónico: cds@everettcc.edu
Sitio web: www.everettcc.edu/resources/cds/

Instituto Superior Comunitario de Green River

12401 SE 320th Street
Auburn, WA 98092
Teléfono: (253) 833-9111 Voz
Sitio web: www.greenriver.edu

Instituto Superior Comunitario de Highline

2400 South 240th Street
Des Moines, WA 98198
Teléfono: (206) 878-3710 Voz
Sitio web: www.highline.edu

Instituto Superior Comunitario Olympic

1600 Chester Avenue
Bremerton, WA 98337
Teléfono: (360) 362-7054 VP
Teléfono: (360) 475-7543 TTY
Teléfono: (800) 259-6718 Voz
Teléfono: (360) 475-7540 Voz
Teléfono: (360) 475-7436 Fax
Correo electrónico: melliott@oc.ctc.edu
Sitio web: www.oc.ctc.edu

Instituto Superior Técnico de Renton

3000 NE 4th Street
Renton, WA 98056
Teléfono: (425) 235-2352 Voz
Sitio web: www.rtc.edu

Instituto Superior Comunitario de Seattle Central

1701 Broadway
Seattle, WA 98122
Teléfono: (206) 344-4347 Voz
Teléfono: (206) 587-6337 Fax
Teléfono: (206) 587-3800 Voz
Sitio web: www.seattlecentral.edu

Instituto Superior Comunitario de Shoreline

16101 Greenwood Ave. North
Seattle, WA 98133
Teléfono: (206) 546-4101 Voz
Teléfono: (206) 546-4520 TTY
Business/Intra-Americans Studies Social/Science
Teléfono: (206) 546-4540
Programa de ASL
Teléfono: (206) 546-4647 TTY
Sitio web: www.shoreline.edu

Instituto Superior Comunitario de South Puget Sound

2011 Mottman Rd SW
Olympia, WA 98512
Teléfono: (360) 339-7375 VP
Correo electrónico: rbateh@spsc.ccc.edu
Sitio web: www.spcc.ccc.edu
Instituto Superior Comunitario de South Seattle
6000 - 16th Avenue SW
Seattle, WA 98106
Teléfono: (800) 833-6388 TTY
Teléfono: (206) 934-5300 Voz
Sitio web: www.southseattle.edu

Instituto Superior Comunitario de Spokane

1810 North Greene Street
Spokane, WA 99217
Teléfono: (509) 533-7000 Voz
Teléfono: (509) 533-7482 TTY
Instituto de Extensión de Aprendizaje
Teléfono: (509) 279-6000 Voz
Sitio web: www.scc.spokane.edu/

Instituto Superior Comunitario de Spokane Falls

3410 W. Fort George Wright Dr. - MS 3011
Spokane, WA 99224-5288
Teléfono: (509) 533-3500 Voz
Teléfono: (888) 509-7944 Voz
Sitio web: www.spokanefalls.edu

Instituto Superior Comunitario de Whatcom

237 West Kellogg Road
Bellingham, WA 98226
Teléfono: (360) 676-2170 Voz
Teléfono: (360) 647-3279 TTY
Sitio web: www.whatcomcommunityed.com

Instituto Superior Comunitario de Yakima Valley

P.O. Box 22520
Yakima, WA 98907-2520
Teléfono: (509) 574-4600 Voz
Teléfono: (509) 574-4600 TTY
Sitio web: www.yvcc.edu

Instituto Superior Comunitario de Walla Walla

500 Tausick Way
Walla Walla, WA 99362
Teléfono: (509) 522-2500 Voz
Sitio web: <http://www.wvcc.edu/CMS/>

Clases de lenguaje de señas en universidades

Universidad de Bellevue

3000 Landerholm Circle SE
Bellevue, WA 98007
Teléfono: (425) 564-2498 Voz
Teléfono: (425) 564-4110 TTY
Teléfono: (425) 564-2289 Voz
Sitio web: <http://bellevuecollege.edu/classes/Search?quarter=Fall2012&searchterm=American+Sign+Language&submit=Search>

Universidad de Centralia

600 Centralia College Blvd
Centralia, WA 98531
Teléfono: (360) 736-9391 Voz
Teléfono: (360) 753-3433
Teléfono: (360) 807-6227 TTY
Sitio web: <http://www.centralia.edu/>

Universidad de Clark

1933 Fort Vancouver Way
Vancouver, WA 98663
Teléfono: (360) 699-6398 Voz
Sitio web: www.clark.edu

Universidad de Grays Harbor

1620 Edward P. Smith Drive
Everett, WA 98520
Teléfono: (360) 532-9020 Voz
Teléfono: (360) 538-4223 TTY
Sitio web: www.ghc.ctc.edu

Universidad Pierce

1601 39th Avenue. S.E.
Puyallup, WA 98374
Teléfono: (253) 840-8400 Voz
Teléfono: (253) 840-8321 Fax
Correo electrónico: dssaccess@pierce.ctc.edu
Correo electrónico: jstarr@pierce.ctc.edu
Sitio web: www.pierce.ctc.edu

Universidad de Skagit Valley, Campus Mount Vernon

2405 East College Way
Mount Vernon, WA 98273
Teléfono: (360) 416-7600 Voz
Sitio web: www.skagit.edu

Universidad de Skagit Valley, Campus Whidbey Island

1900 SE Pioneer Way
Oak Harbor, WA 98277
Teléfono: (360) 675-6656 Voz
Sitio web: www.skagit.edu

Universidad de Wenatchee Valley

1300 Fifth Street
Wenatchee, WA 98801
Teléfono: (509) 682-6800 Voz
Teléfono: (509) 682-6837 TTY
Sitio web: www.wvc.edu

Clases de lenguaje de señas en universidades

Universidad de Washington Central

Edificio LI
400 E. University Way
Ellensburg, WA 98926
Teléfono: (509) 963-1218 Voz
Sitio web: www.cwu.edu

Universidad de Washington del Este

526 5th Street
Cheney, WA 99004
Teléfono: (509) 359-6200 Voz
Oficina de inscripción
Teléfono: (509) 359-2321 Voz
Sitio web: www.ewu.edu

Universidad Estatal de Evergreen

2700 Evergreen Parkway NW
Olympia, WA 98505
Teléfono: (360) 867-6000 Voz
Sitio web: www.evergreen.edu

Universidad Heritage

3240 Fort Road
Toppenish, WA 99004
Teléfono: (888) 272-6190 Voz
Oficina de inscripción (509) 865-8509
Correo electrónico: registrar@heritage.edu
Sitio web: <http://www.heritage.edu/CampusLocations/Toppenish.aspx>

Universidad Luterana del Pacífico

12180 Park Avenue South
Tacoma, WA 98447
Teléfono: (253) 531-6900 Voz
Sitio web: www.plu.edu

Universidad de Washington

Programa de ASL
Departamento de Lingüística
PO Box 352425
Seattle, WA 98195-2425
Teléfono: (206) 452-0085 Voz/VP
Teléfono: (206) 543-2046 Voz
Teléfono: (206) 685-7978 Fax
Correo electrónico: lforshay@uw.edu
Sitio web: <https://catalyst.uw.edu/workspace/lforshay/10514/233160>

Universidad Estatal de Washington

Oficina de Admisión
370 Lighty Student Services Bldg.
P.O. Box 641067
Pullman, WA 99164-1067
Teléfono: (888) 468-6978 Voz
Sitio web: www.wsu.edu

Clases privadas de lenguaje de señas

Christine Seymour, Especialista en Sordera y Discapacidad Auditiva - CS-DHRS

10611 Canyon Rd E, #214
Puyallup, WA 98373
Teléfono: (253) 256-3938 VP
Teléfono: (253) 256-4690 Voz
Correo electrónico: Christine@CS-DHRS.org
Sitio web: <http://www.cs-dhhrs.org/index.html>

Hearing, Speech & Deafness Center (HSDC) - Bellingham

114 West Magnolia Street, Suite 106
Bellingham, WA 98225
(866) 647-0910 Voz sin costo
(877) 647-8508 TTY sin costo
(360) 255-7167 Voz/VP
(360) 647-0910 Voz
(360) 647-8508 TTY
(360) 647-0923 Fax
Correo electrónico: bellingham@hfdc.org
Sitio web: www.hfdc.org

Hearing, Speech & Deafness Center (HSDC) - Seattle

1625 19th Avenue
Seattle, WA 98122
(888) 222-5036 Voz sin costo
(800) 761-2821 TTY sin costo
(206) 452-7953 Voz/VP
(206) 323-5770 Voz
(206) 388-1275 TTY
(206) 328-6871 Fax
Correo electrónico: seattle@hfdc.org
Sitio web: www.hfdc.org

Sign2Me Recursos para Enseñanza Temprana

12125 Harbour Reach Drive, Suite D
Mukilteo, WA 98275
Teléfono: (425) 493-1903 Voz
Teléfono: (425) 493-1904 Fax
Correo electrónico: acrain@sign2me.com
Sitio web: <http://www.sign2me.com>

Centro de Servicios para Personas Sordas y con Discapacidad Auditiva del Sureste de Washington (por sus siglas en inglés, "SWCDHH") - Vancouver

301 SE. Hearthwood Blvd.
Vancouver, WA 98684
(360) 334-5740 Voz/VP
(360) 695-3364 Voz
(360) 695-9720 TTY
(360) 695-2706 FAX
Correo electrónico: frontdesk@swcdhh.org
Sitio web: www.swcdhh.org

Visually Speaking

320 E. Pine Street #317
Seattle, WA 98122
Teléfono: (323) 336-9305 Voz
Correo electrónico: info@visuallyspeaking.info
Correo electrónico: kellie@visuallyspeaking.info
Sitio web: www.visuallyspeaking.info

Escuela para Sordos de Washington (por sus siglas en inglés, "WSD")

611 Grand Boulevard
Vancouver, WA 98661
Teléfono: (800) 613-4228 Voz/TTY
Teléfono: (360) 696-6525 Voz/TTY
Teléfono: (360) 696-6291 Fax
Sitio web: www.wsd.wa.gov

Telecomunicaciones

Servicios de Retransmisión de Washington

PO Box 45301
Olympia, WA 98504-5301
Teléfono: (360) 339-7382 VP
Teléfono: (360) 902-8000 Voz/TTY
Teléfono: (800) 422-7930 Voz/TTY
Correo electrónico: askwashingtonrelay@dshs.wa.gov
Sitio web: <https://www.dshs.wa.gov/altsa/odhh/telecommunication-relay-services>

Comisión de Servicios Básicos y Transportes de Washington

1300 S. Evergreen Park Dr. SW
Olympia, WA 98504-7250
Teléfono: (360) 664-1160 Voz
Teléfono: (800) 562-6150 Voz
Teléfono: (800) 416-5289 TTY
Correo electrónico: info@wutc.wa.gov
Sitio web: www.wutc.wa.gov

Transporte

Departamento de Licencias
(por sus siglas en inglés, "DOL")
PO Box 9030
Olympia, WA 98507
Teléfono: (360) 902-3900 Voz
Teléfono: (360) 664-0116 TTY
Sitio web: <http://www.dol.wa.gov/>

Departamento de Transporte (por sus siglas en inglés, "DOT")

310 Maple Park Avenue SE
Olympia, WA 98501
PO Box 47310
Olympia, WA 98504-7310
Teléfono: (855) 362-4232 Voz
Teléfono: (360) 705-6849 Fax
Correo electrónico: wsdotada@wsdot.wa.gov
Correo electrónico: shawn.murinko@wsdot.wa.gov
Sitio web: www.wsdot.wa.gov/accessibility

Patrulla del Estado de Washington (por sus siglas en inglés, "WSP")

General Administration Building
PO Box 42600
Olympia, WA 98504
Teléfono: (360) 596-4000 Voz
Sitio web: <http://www.wsp.wa.gov/>

Comisión de Transporte del Estado de Washington

PO Box 47308
Olympia, WA 98504
Teléfono: (360) 705-7070 Voz
Teléfono: (360) 705-6802 Fax
Correo electrónico: transc@wsdot.wa.gov
Sitio web: <http://www.wstc.wa.gov/>

Índice

A

Able Opportunities, Inc.	22
Servicios de Defensa a Mujeres Sordas Maltratadas (por sus siglas en inglés, "ADWAS")	11, 30
Access Washington	8
Oficina Administrativa de los Tribunales (por sus siglas en inglés, "AOC")	9
Servicios de Protección a Adultos	6
Administración de Soporte para Adultos Mayores y a Largo Plazo (por sus siglas en inglés, "AL TSA")	6, 33
All Hands Community Interpreting Services	27
Alianza de Personas con DisCapacidades	13
Capítulos en el Estado de Washington de la Cruz Roja Americana	21
Andrews, Roxie	26
ASL Interpreter Network	27
ASL Professionals	27
Asociación de Adultos con Sordera Tardía (por sus siglas en inglés, "ALDA") – Capítulo Puget Sound	10
Asociación de Autoridades de Vivienda de Washington	24
Away with Words Interpreter Services, LLC	27

B

Instituto Superior Técnico de Bates	16
Bazinet, Paula	26
Administración de Integración de Servicios y Salud Conductual (por sus siglas en inglés, "BHSIA")	6
Universidad de Bellevue	19, 36
Beth Hirnle, NCC, HMHC	30
Instituto Superior Comunitario de Big Bend	17
Boivin, Johnne	26
Boote, Alyson	26
Brewster, Melissa Wood	31
Bunze, Katherine	26

C

Instituto Superior Comunitario de Cascadia	17, 34
Centro para Sordera y Pérdida de Audición en la Infancia (por sus siglas en inglés, "CDHL"), Equipo de extensión	15
Centro para la Independencia	13
Centro para la Independencia de North Sound	13
Universidad de Washington Central	19, 36
Salud Mental Integral de Washington Central – Condado de Yakima	31
Instituto Superior Comunitario de Centralia	17, 36
Child Study and Treatment Center	6
Administración de Niños (por sus siglas en inglés, "CA")	6
Christine Seymour, Especialista en Sordera y Discapacidad Auditiva (CS-DHRS)	37
Universidad de Clark	36
Coordinador de ADA de la Ciudad de Bellingham	28
Client Assistant Program (CAP)	22, 28
Instituto Superior Técnico de Clover Park	17
Coalición de Discapacitados Responsables (por sus siglas en inglés, "CORD")	13
Grupo de Soporte para Implantes Cocleares - South Sound	10
CODAs Plus	27
Columbia Language Services	27
Servicios de Salud Mental Columbia River – Condado de Clark	31
Comisión de Asuntos Afroamericanos (por sus siglas en inglés, "CAAA")	14
Comisión de Asuntos de Estadounidenses de Asia Pacífico (por sus siglas en inglés, "CAPAA")	14
Comisión de Asuntos Hispánicos (por sus siglas en inglés, "CHA")	14
Common Ground – Oficina de Seattle	24
Common Ground – Oficina de Spokane	24
Traducción en Tiempo Real para Acceso a Comunicación (por sus siglas en inglés, "CART")	10

Solución de quejas para servicios de cuidado residencial – Servicios de protección a adultos	6
Cross Cultural Communications	27
CS Especialista en Sordera y Discapacidad Auditiva - (CS-DHRS)	21

D

Deaf Access Washington – Condado de Yakima	31
Centro de servicio para sordociegos (por sus siglas en inglés, "DBSC")	4, 12
deaffriendly.com	32
Deaf Spotlight	33
Debbie Lasky-Fink, MA, LMHC, MA, Asesoría en salud mental	31
Departamento de Correccionales (por sus siglas en inglés, "DOC")	25
Departamento de Correccionales, Programa de Mascotas para Mujeres en Prisión de Washington (por sus siglas en inglés, "PPPP")	34
Departamento de Educación Temprana (por sus siglas en inglés, "DEL")	23
Departamento de Servicios Empresariales (por sus siglas en inglés, "DES")	8, 10
Departamento de Salud (por sus siglas en inglés, "DOH")	25
Departamento de Trabajo e Industrias (por sus siglas en inglés, "LNI")	26
Departamento de Licencias (por sus siglas en inglés, "DOL")	38
Departamento de Servicios para Personas Ciegas (por sus siglas en inglés, "DSB")	12
Departamento de Transporte (por sus siglas en inglés, "DOT")	38
Departamento Asuntos de Veteranos (por sus siglas en inglés, "DVA")	26
Administración de Discapacidades del Desarrollo (por sus siglas en inglés, "DDA")	7
Disability Rights Washington	28
División de Rehabilitación Vocacional (por sus siglas en inglés, "DVR")	22, 24
Dogs for the Deaf, Inc.	34

Índice

E

Apoyo Temprano para Bebés y Niños Pequeños (por sus siglas en inglés, "ESIT").....	23
Easter Seals Washington	13
Eastern State Hospital	6
Universidad de Washington del Este..	20, 36
Administración de Servicios Económicos (por sus siglas en inglés, "ESA").....	7
Instituto Superior Comunitario de Edmonds.....	17, 34
Distrito Escolar de Edmonds	15
Red de Correos Electrónicos de Emergencia	21
Departamento de Seguridad del Empleo (por sus siglas en inglés, "ESD").....	22, 25
EndHarm Reportar Maltrato de Niños/Adultos	6
Enhanced Vision, Vision Matters, LLC	10
Instituto Superior Comunitario de Everett	17, 34
Evergreen Plaza Building	9
Distrito Escolar de Evergreen	16
Universidad Estatal de Evergreen.....	19, 36

F

Centro de Vivienda Justa de Washington.....	25
Farmers Insurance	32
Escuelas Públicas de Federal Way	16
Administración de Servicios Financieros (por sus siglas en inglés, "FSA").....	7

G

Goodwill – Work Opportunity Center – Longview	22
Comité del Gobernador para Asuntos de Discapacidad y Empleo (por sus siglas en inglés, "GCDE").....	22
Oficina de Asuntos Indígenas del Gobernador (por sus siglas en inglés, "GOIA")	14
Universidad de Grays Harbor.....	36
Instituto Superior Comunitario de Green River.....	17, 34

H

HandDancer Interpreter Services	27
Autoridad de Cuidado de la Salud (por sus siglas en inglés, "HCA").....	26
Asociación de Perdida de la Audición de Washington (por sus siglas en inglés, "HLA-WA")	11, 24
Asociación de Perdida de la Audición de WA - Lista de Capítulos	11
Hearing, Speech & Deafness Center (HSDC) - Bellingham	4, 37
Hearing, Speech & Deafness Center (HSDC) - Seattle	4, 37
Hearing, Speech & Deafness Center (HSDC) – Tacoma	5
Hearing, Speech & Deafness Center Store (HSDC).....	10
Centro Nacional Helen Keller – Región Noroeste (por sus siglas en inglés, "HKNC")	12
Universidad Heritage.....	37
Instituto Superior Comunitario de Highline	17, 35
Escuelas Públicas de Highline	16
Hirnle, Beth	30
Vivienda y Desarrollo Urbano de Washington	25

I

Inland Northwest Lighthouse (INL).....	12
International Hearing Dog, Inc.	34

J

K

Asociación de Abogados del Condado de King.....	28
Oficina de Derechos Civiles del Condado de King.....	28
Kool, Sheryl	32
Kosanovich, Jane	26
Kosanovich, Michael	26

L

Lasky-Fink, Debbie	31
Despacho legal de Michael J. Izak, PLLC	29
Let's Loop Seattle	11
Lighthouse for the Blind, Inc. (LH)	12
Listen and Talk – Education for Children with Hearing Loss	15

M

MacLean, Polly.....	26
Marlowe, Wendy	32
Melick Psychological Services, Amy Melick.....	31
Melissa Wood Brewster, LICSW	31
Metro Parks Tacoma.....	33
Metzger, Jacqui.....	31
The Moose Project	21, 23

N

Línea de apoyo nacional para violencia doméstica por medio de ADWAS	11
Nexus – Spokane	4, 27
Instituto Superior Comunitario de North Seattle	17
Administración de Salud Mental de North Sound.....	31
Escuelas Públicas de North Thurston.....	16
Centro ADA del Noroeste	29
Alianza de Vivienda Justa del Noroeste....	25
Northwest Justice Project	29
Northwest Lions Foundation for Sight and Hearing	24
Northwest School for Deaf and Hard of Hearing Children	15
Norton, Anne.....	30

Índice

O

Oficina de Audiencias Administrativas (por sus siglas en inglés, "OAH")	8
Oficina del Fiscal General (por sus siglas en inglés, "AG")	8
Oficina de Asistencia Legal Civil (por sus siglas en inglés, "OCLA")	9
Oficina de Diversidad e Inclusión (por sus siglas en inglés, "ODI")	14
Oficina del Ombudsman de Educación (por sus siglas en inglés, "OEO")	8, 14, 29
Oficina de Administración Financiera (por sus siglas en inglés, "OFM")	8
Oficina del Gobernador (GOV)	8
Oficina de Políticas Indígenas (por sus siglas en inglés, "OIP")	14
Oficina del Comisionado de Seguros (por sus siglas en inglés, "OIC")	8
Oficina de Empresas de Minorías y Mujeres (por sus siglas en inglés, "MWBE")	14
Oficina del Secretario de Estado (por sus siglas en inglés, "SOS")	8
Oficina del Superintendente de Instrucción Pública (por sus siglas en inglés, "OSPI")	8, 14
Instituto Superior Comunitario Olympic	35
Joyería Personalizada Origami Owl	32
Preparatoria Orting	16

P

Universidad Luterana del Pacífico	20, 37
Pave	23
PEPNet – Red de Programas de Educación Superior	21
Pet Partners (anteriormente Delta Society National Service Dog Center)	34
Universidad de Pierce	19, 36
Univesidad Pierce Fort Steilacoom	19
Comisión de Divulgación Pública (por sus siglas en inglés, "PDC")	8
Asociación de personas sordas de Puget Sound	11
Servicios Regionales de Puget Sound (Programa de Vida Asistida)	13
Distrito Escolar de Puyallup	16

Q

R

Instituto Superior Técnico de Renton	18, 35
Administración de Rehabilitación (por sus siglas en inglés, "RA")	7

S

Salveo Counseling Center - Megan Erasmus	31
Instituto Superior Comunitario de Seattle Central	18, 35
Seattle Children's Hospital	31
Seattle Counseling Services	32
Oficina de Derechos Civiles de Seattle	29
Universidad Seattle Pacific	20
Parques y Recreación de Seattle – Programas especializados	33
Servicios para personas sordas de la Biblioteca Pública de Seattle	11
Escuelas Públicas de Seattle	16
Universidad de Seattle	20
Sertoma	11
Administración de Servicios y Apoyo a Empresas (por sus siglas en inglés, "SESA")	7
Instituto Superior Comunitario de Shoreline	18, 35
Siegel, Verna	26
Sign2Me Recursos para Enseñanza Temprana	37
SignOn, Hearing, Speech & Deafness Center	27
Universidad de Skagit Valley, Campus Mount Vernon	36
Universidad de Skagit Valley – Campus Whidbey Island	36
Sound Mental Health – Anne Baldwin	32
Instituto Superior Comunitario de South Puget Sound	18, 35
Instituto Superior Comunitario de South Seattle	18

Centro de Servicios para Personas
Sordas y con Discapacidad Auditiva
del Sureste de Washington (por sus siglas
en inglés, "SEWSCDHH") 27 |

Centro de Servicios para Personas Sordas
y con Discapacidad Auditiva del Sureste
de Washington (por sus siglas en inglés,
"SEWSCDHH") - Vancouver 5, 37 |

Instituto Superior Comunitario
de Spokane Falls 28 |

Instituto Superior Comunitario
de Spokane 18, 35 |

Instituto Superior Comunitario
de Spokane Falls 18, 35 |

Stanton Captioning and
Reporting CART/Captioning Services 10 |

Hospitales estatales 6 |

Consejo de Vida Independiente del Estado
(por sus siglas en inglés, "SILC") 13 |

Strada Communication, Inc. 28 |

Summit Assistance Dogs 34 |

T

Instituto Superior
Comunitario de Tacoma 18 |

Departamento de Derechos Humanos y
Servicios Humanos de Tacoma 29 |

Distrito Escolar #10 de Tacoma 16 |

Turtle Heart Coaching & Retreats 32 |

U

Universal Language Service, Inc. 28 |

Universidad de Washington -
Programa de ASL 37 |

Universidad de Washington 20 |

Universidad de Washington - Tacoma 20 |

Departamento de Justicia de EE.UU.,
Oficina del Fiscal de Estados Unidos

Distrito Oeste de
Washington - Seattle 29 |

Distrito Oeste de
Washington - Tacoma 29 |

Distrito Este de
Washington - Spokane 29 |

Distrito Este de
Washington - Yakima 30 |

Índice

Comisión de Igualdad de Oportunidades de Empleo de Estados Unidos 30

V

Servicios de Apoyo a Víctimas 12

Visually Speaking 38

W

Instituto Superior Comunitario de Walla Walla 19, 35

Washington Access Fund (WAF) 10, 24

Programa de la Ley de Tecnología de Asistencia de Washington a través del Centro de Audición, Habla y Sordera; Estudios de Tecnología y Discapacidad de la Universidad de Washington 24

Asociación de Maestros de Lenguaje Americano de Señas de Washington (por sus siglas en inglés, "WA-ASLTA") 34

Programa de la Ley de Tecnología de Asistencia de Washington (por sus siglas en inglés, "WATAP") 10

Asociación de Personas Sordas del Estado de Washington (por sus siglas en inglés, "WSAD") 11

Asociación de Ex Alumnos de la Universidad de Washington Gallaudet (por sus siglas en inglés, "WAGUAA") 11

Proyecto de Acceso a la Comunicación en Washington (por sus siglas en inglés, "WASH-CAP") 30

Asociación de Reinversión Comunitaria de Washington 25

Washington Connection – Su conexión con servicios 8

Washington Court Reporters Association (WCRA) 10

Alianza para Vivienda de Bajos Ingresos de Washington 25

Departamento Militar de Washington (por sus siglas en inglés, "WMD"), División de Manejo de Emergencias 22

Servicios de Retransmisión de Washington 38

Escuela para Sordos de Washington (por sus siglas en inglés, "WSD") 15, 38

Servicios para Discapacidades Sensoriales de Washington (por sus siglas en inglés, "WSDS") 12, 15

Servicios para Discapacidades Sensoriales de Washington (por sus siglas en inglés, "WSDS") - Servicios Educativos para Estudiantes Sordos y con Discapacidad Auditiva 15, 23

Asociación de Habla-Lenguaje-Audición de Washington (por sus siglas en inglés, "WSLHA") 24

Biblioteca de Audiolibros y Braille de Washington 13

Comisión de Servicios Básicos y Transportes de Washington 38

Servicios Vocacionales de Washington – Servicios de Empleo 22

Guía de Recreación Accesible en Exteriores del Estado de Washington 33

Comisión de Arte del Estado de Washington (por sus siglas en inglés, "WSAC") 33

Asociación de Abogados del Estado de Washington 30

Sociedades de Acción Comunitaria del Estado de Washington 25

Ciudadanos Sordociegos del Estado de Washington (por sus siglas en inglés, "WSDBC") 12

Adultos Mayores Sordos del Estado de Washington (por sus siglas en inglés, "WSDSC") .. 11, 33

Departamento de Peces y Vida Silvestre del Estado de Washington (por sus siglas en inglés, "DFW") 33

Departamento de Salud del Estado de Washington (por sus siglas en inglés, "DOH"), Programa de Detección, Diagnóstico e Intervención Temprana de Pérdida de la Audición (por sus siglas en inglés "EHDDI") 23

Departamento de Recursos Naturales del Estado de Washington (por sus siglas en inglés, "DNR") 33

Consejo de Discapacidades del Desarrollo del Estado de Washington (por sus siglas en inglés, "WSDDC") 13

Washington State Hands and Voices (WSHV) 23

Comisión de Financiamiento de Vivienda del Estado de Washington 25

Comisión de Derechos Humanos del Estado de Washington – Oficina de Olympia 30

Comisión de Derechos Humanos del Estado de Washington – Oficina de Spokane 30

Comisión de Derechos Humanos del Estado de Washington – Oficina de Yakima 30

Biblioteca Jurídica del Estado de Washington (por sus siglas en inglés, "WSLL") 9

Legislatura del Estado de Washington 9

Comisión de Parques y Recreación del Estado de Washington 33

Patrulla del Estado de Washington (por sus siglas en inglés, "WSP") 38

Registro de Intérpretes para Sordos del Estado de Washington 28

Consejo de Rehabilitación del Estado de Washington por sus siglas en inglés, "SRC") 22

Escuela para Ciegos del Estado de Washington (por sus siglas en inglés, "WSSB") 12, 15

Comisión de Transporte del Estado de Washington 38

Universidad Estatal de Washington 37

Universidad Estatal de Washington – Pullman 20

Universidad Estatal de Washington – Campus Spokane 20

Universidad Estatal de Washington – Campus Tri-Cities 21

Universidad Estatal de Washington – Campus Vancouver 21

Instituto Superior Comunitario de Wenatchee Valley 19, 36

Wendy B. Marlowe, Ph.D., ABPP, Neuropsicología Clínica 32

Universidad de Oregon del Oeste 21, 28

Western State Hospital 6

Universidad de Washington del Oeste 21

Instituto Superior Comunitario de Whatcom 35

Williams Investments (Casas/Departamentos) 25

Wills, Dov 31

Wilson Clinical Services 32

Bienes Raíces Windermere 32

Work Opportunities – Lynwood 23

Work Opportunities – Mountlake Terrace 23

X

Índice

Y

Instituto Superior Comunitario de Yakima Valley.....	19, 35
Centro de Audición y Habla de Yakima Valley.....	32

Centros de Servicio Regionales (por sus siglas en inglés, "RSC")..... 4

Centro de servicio para sordociegos (por sus siglas en inglés, "DBSC").....	4
Nexus – Spokane	4
Hearing, Speech & Deafness Center (HSDC) – Bellingham.....	4
Hearing, Speech & Deafness Center (HSDC) – Seattle	4
Hearing, Speech & Deafness Center (HSDC) – Tacoma	5
Centro de Servicios para Personas Sordas y con Discapacidad Auditiva del Sureste de Washington (por sus siglas en inglés, "SEWSCDHH") - Vancouver	5

Departamento de Servicios Sociales y de Salud (por sus siglas en inglés, "DSHS")..... 6

EndHarm Reportar Maltrato de Niños/Adultos	6
Administración de Soporte para Adultos Mayores y a Largo Plazo (por sus siglas en inglés, "ALTA")	6
Solución de quejas para servicios de cuidado residencial	6
Servicios de Protección a Adultos	6
Administración de Integración de Servicios y Salud Conductual (por sus siglas en inglés, "BHSIA")	6
Hospitales estatales.....	6
Administración de Niños (por sus siglas en inglés, "CA").....	6
Administración de Discapacidades del Desarrollo (por sus siglas en inglés, "DDA").....	7
Administración de Servicios Económicos (por sus siglas en inglés, "ESA").....	7
Administración de Servicios Financieros (por sus siglas en inglés, "FSA").....	7

Administración de Rehabilitación (por sus siglas en inglés, "RA")	7
Administración de Servicios y Apoyo a Empresas (por sus siglas en inglés, "SESA").....	7

Hospitales estatales..... 6

Child Study and Treatment Center	6
Eastern State Hospital	6
Western State Hospital.....	6

Agencias gubernamentales estatales... 6

Access Washington	8
Washington Connection – Su conexión con servicios.....	8

Poder Ejecutivo 8

Oficina del Gobernador (GOV)	8
Oficina del Fiscal General (por sus siglas en inglés, "AG").....	8
Oficina del Ombudsman de Educación (por sus siglas en inglés, "OEO").....	8
Oficina del Secretario de Estado (por sus siglas en inglés, "SOS").....	8
Oficina del Superintendente de Instrucción Pública (por sus siglas en inglés, "OSPI").....	8
Oficina del Comisionado de Seguros (por sus siglas en inglés, "OIC").....	8

Gobierno general..... 8

Departamento de Servicios Empresariales (por sus siglas en inglés, "DES").....	8
Oficina de Audiencias Administrativas (por sus siglas en inglés, "OAH")	8
Oficina de Administración Financiera (por sus siglas en inglés, "OFM")	8
Comisión de Divulgación Pública (por sus siglas en inglés, "PDC")	8

Poder Judicial 9

Oficina Administrativa de los Tribunales (por sus siglas en inglés, "AOC")	9
Oficina de Asistencia Legal Civil (por sus siglas en inglés, "OCLA").....	9
Evergreen Plaza Building	9
Biblioteca Jurídica del Estado de Washington (por sus siglas en inglés, "WSLL")	9

Poder Legislativo..... 9

Legislatura del Estado de Washington	9
--	---

Tecnología de asistencia..... 10

Enhanced Vision, Vision Matters, LLC.....	10
Hearing, Speech & Deafness Center Store (HSDC)	10
Washington Access Fund (WAF)	10
Programa de la Ley de Tecnología de Asistencia de Washington (por sus siglas en inglés, "WATAP").....	10

Subtítulos 10

Washington Court Reporters Association (WCRA).....	10
Departamento de Servicios Empresariales (por sus siglas en inglés, "DES").....	10
Traducción en Tiempo Real para Acceso a Comunicación (por sus siglas en inglés, "CART")	10
Stanton Captioning and Reporting CART/ Captioning Services.....	10

Organizaciones comunitarias..... 10

Asociación de Adultos con Sordera tardía (por sus siglas en inglés, "ALDA") – Capítulo Puget Sound.....	10
Grupo de Soporte para Implantes Cocleares - South Sound.....	10
Asociación de Perdida de la Audición de Washington (por sus siglas en inglés, "HLA-WA").....	11
Asociación de Perdida de la Audición de WA - Lista de Capítulos	11
Let's Loop Seattle	11
Asociación de personas sordas de Puget Sound	11
Servicios para personas sordas de la Biblioteca Pública de Seattle.....	11
Sertoma.....	11
Asociación de Personas Sordas del Estado de Washington (por sus siglas en inglés, "WSAD").....	11
Asociación de Ex Alumnos de la Universidad de Washington Gallaudet (por sus siglas en inglés, "WAGUAA")	11
Adultos Mayores Sordos del Estado de Washington (por sus siglas en inglés, "WSDSC").....	11

Índice

Intervención para crisis..... 11	Diversidad..... 14	Northwest School for Deaf and Hard of Hearing Children..... 15
Servicios de Defensa a Mujeres Sordas Maltratadas (por sus siglas en inglés, "ADWAS")..... 11	Comisión de Asuntos Afroamericanos (por sus siglas en inglés, "CAAA")..... 14	
Línea de apoyo nacional para violencia doméstica por medio de ADWAS 11	Comisión de Asuntos de Estadounidenses de Asia Pacífico (por sus siglas en inglés, "CAPAA")..... 14	Distritos Escolares 15
Servicios de Apoyo a Víctimas 12	Comisión de Asuntos Hispánicos (por sus siglas en inglés, "CHA")..... 14	Distrito Escolar de Edmonds 15
Sordociegos 12	Oficina de Asuntos Indígenas del Gobernador (por sus siglas en inglés, "GOIA") 14	Distrito Escolar de Evergreen 16
Centro de servicio para sordociegos (por sus siglas en inglés, "DBSC") 12	Oficina de Diversidad e Inclusión (por sus siglas en inglés, "ODI")..... 14	Escuelas Públicas de Federal Way 16
Departamento de Servicios para Personas Ciegas (por sus siglas en inglés, "DSB") .. 12	Oficina de Políticas Indígenas (por sus siglas en inglés, "OIP")..... 14	Escuelas Públicas de Highline 16
Centro Nacional Helen Keller – Región Noroeste (por sus siglas en inglés, "HKNC") 12	Oficina de Empresas de Minorías y Mujeres (por sus siglas en inglés, "MWBE") 14	Escuelas Públicas de North Thurston..... 16
Inland Northwest Lighthouse (INL)..... 12	Educación..... 14	Preparatoria Orting 16
Lighthouse for the Blind, Inc. (LH) 12	Oficina del Ombudsman de Educación (por sus siglas en inglés, "OEO")..... 14	Distrito Escolar de Puyallup 16
Servicios para Discapacidades Sensoriales de Washington (por sus siglas en inglés, "WSDS") 12	Oficina del Superintendente de Instrucción Pública (por sus siglas en inglés, "OSPI")..... 14	Escuelas Públicas de Seattle..... 16
Ciudadanos Sordociegos del Estado de Washington (por sus siglas en inglés, "WSDBC")..... 12	Programas K-12 EN TODO EL ESTADO	Distrito Escolar #10 de Tacoma..... 16
Escuela para Ciegos del Estado de Washington (por sus siglas en inglés, "WSB")..... 12	Centro para Sordera y Pérdida de Audición en la Infancia (por sus siglas en inglés, "CDHL"), Equipo de extensión..... 15	Servicios de Apoyo a la Discapacidad en Institutos Superiores Comunitarios y Técnicos..... 16
Biblioteca de Audiolibros y Braille de Washington 13	Escuela para Sordos de Washington (por sus siglas en inglés, "WSD") 15	Instituto Superior Técnico de Bates 16
Discapacidades 13	Servicios para Discapacidades Sensoriales de Washington (por sus siglas en inglés, "WSDS") 15	Instituto Superior Comunitario de Big Bend 17
Alianza de Personas con DisCapacidades..... 13	Servicios para Discapacidades Sensoriales de Washington (por sus siglas en inglés, "WSDS") - Servicios Educativos para Estudiantes Sordos y con Discapacidad Auditiva..... 15	Instituto Superior Comunitario de Cascadia 17
Centro para la Independencia 13	Escuela para Ciegos del Estado de Washington (por sus siglas en inglés, "WSSB")..... 15, 15	Instituto Superior Comunitario de Centralia 17
Centro para la Independencia de North Sound 13	ESCUELAS PRIVADAS 15	Instituto Superior Técnico de Clover Park 17
Coalición de Discapacitados Responsables (por sus siglas en inglés, "CORD") 13	Listen and Talk – Education for Children with Hearing Loss 15	Instituto Superior Comunitario de Edmonds..... 17
Easter Seals Washington 13		Instituto Superior Comunitario de Everett 17
Servicios Regionales de Puget Sound (Programa de Vida Asistida) 13		Instituto Superior Comunitario de Green River 17
Consejo de Vida Independiente del Estado (por sus siglas en inglés, "SILC") 13		Instituto Superior Comunitario de Highline 17
Consejo de Discapacidades del Desarrollo del Estado de Washington (por sus siglas en inglés, "WSDDC") 13		Instituto Superior Comunitario de North Seattle..... 17
		Instituto Superior Técnico de Renton 18
		Instituto Superior Comunitario de Seattle Central 18
		Instituto Superior Comunitario de Shoreline..... 18
		Instituto Superior Comunitario de South Puget Sound 18
		Instituto Superior Comunitario de South Seattle 18

Índice

Instituto Superior Comunitario de Spokane.....	18	CS Especialista en Sordera y Discapacidad Auditiva - (CS-DHRS)	21	Audífonos - Asistencia Financiera	página 24
Instituto Superior Comunitario de Spokane Falls	18	Red de Correos Electrónicos de Emergencia	22	División de Rehabilitación Vocacional	24
Instituto Superior Comunitario de Tacoma	18	Departamento Militar de Washington (por sus siglas en inglés, "WMD"), División de Manejo de Emergencias	22	Northwest Lions Foundation for Sight and Hearing	24
Instituto Superior Comunitario de Walla Walla	19			Washington Access Fund (WAF)	24
Instituto Superior Comunitario de Wenatchee Valley.....	19			Programa de la Ley de Tecnología de Asistencia de Washington a través del Centro de Audición, Habla y Sordera; Estudios de Tecnología y Discapacidad de la Universidad de Washington	24
Instituto Superior Comunitario de Yakima Valley	19				
Servicios de Apoyo para Discapacidades en Universidades.....	19	Empleo – página 22		Pérdida de la audición	24
Universidad de Bellevue	19	Able Opportunities, Inc.	22	Asociación de Perdida de la Audición de Washington (por sus siglas en inglés, "HLA-WA").....	24
Universidad Estatal de Evergreen.....	19	Client Assistant Program (CAP)	22	Asociación de Habla-Lenguaje-Audición de Washington (por sus siglas en inglés, "WSLHA")	24
Universidad de Pierce	19	División de Rehabilitación Vocacional (por sus siglas en inglés, "DVR")	22		
Univesidad Pierce Fort Steilacoom	19	Departamento de Seguridad del Empleo (por sus siglas en inglés, "ESD").....	22	Vivienda.....	24
Universidad de Washington Central	19	Goodwill – Work Opportunity Center – Longview	22	Asociación de Autoridades de Vivienda de Washington	24
Universidad de Washington del Este.....	20	Comité del Gobernador para Asuntos de Discapacidad y Empleo (por sus siglas en inglés, "GCDE").....	22	Common Ground – Oficina de Seattle.....	24
Universidad Luterana del Pacífico	20	Consejo de Rehabilitación del Estado de Washington (por sus siglas en inglés, "SRC").....	22	Common Ground – Oficina de Spokane..	24
Universidad Seattle Pacific.....	20	Servicios Vocacionales de Washington – Servicios de Empleo	22	Centro de Vivienda Justa de Washington	25
Universidad de Seattle.....	20	Work Opportunities – Lynwood.....	23	Vivienda y Desarrollo Urbano de Washington	25
Universidad de Washington	20	Work Opportunities – Mountlake Terrace	23	Alianza de Vivienda Justa del Noroeste	25
Universidad de Washington - Tacoma.....	20			Sociedades de Acción Comunitaria del Estado de Washington	25
Universidad Estatal de Washington – Pullman	20	Familias y Niños	23	Asociación de Reinversión Comunitaria de Washington	25
Universidad Estatal de Washington – Campus Spokane	20	Departamento de Educación Temprana (por sus siglas en inglés, "DEL")	23	Comisión de Financiamiento de Vivienda del Estado de Washington	25
Universidad Estatal de Washington – Campus Tri-Cities.....	21	Apoyo Temprano para Bebés y Niños Pequeños (por sus siglas en inglés, "ESIT").....	23	Alianza para Vivienda de Bajos Ingresos de Washington.....	25
Universidad Estatal de Washington – Campus Vancouver.....	21	The Moose Project	23	Williams Investments (Casas/Departamentos)	25
Universidad de Oregon del Oeste	21	Pave.....	23		
Universidad de Washington del Oeste	21	Departamento de Salud del Estado de Washington (por sus siglas en inglés, "DOH"), Programa de Detección, Diagnóstico e Intervención Temprana de Pérdida de la Audición (por sus siglas en inglés "EHDDI").....	23	Servicios humanos y sociales	25
		Servicios para Discapacidades Sensoriales de Washington (por sus siglas en inglés, "WSDS")	23	Departamento de Correccionales (por sus siglas en inglés, "DOC")	25
Otros programas educativos.....	21	Washington State Hands and Voices (WSHV)	23	Departamento de Seguridad del Empleo (por sus siglas en inglés, "ESD").....	25
PEPNet – Red de Programas de Educación Superior	21				
The Moose Project	21				
Manejo de emergencias	21				
Capítulos en el Estado de Washington de la Cruz Roja Americana	21				

Índice

Departamento de Salud (por sus siglas en inglés, "DOH")	25	Programas de capacitación para intérpretes	28	Anne B Norton.....	30
Autoridad de Cuidado de la Salud (por sus siglas en inglés, "HCA").....	26	Instituto Superior Comunitario de Spokane Falls	28	Beth Hirnle	30
Departamento de Trabajo e Industrias (por sus siglas en inglés, "LNI").....	26	Universidad de Oregon del Oeste	28	Salud Mental Integral de Washington Central – Condado de Yakima	31
Departamento Asuntos de Veteranos (por sus siglas en inglés, "DVA")	26	Jurídicos	28	Servicios de Salud Mental Columbia River – Condado de Clark.....	31
Interpretación.....	26	Coordinador de ADA de la Ciudad de Bellingham.....	28	Deaf Access Washington – Condado de Yakima	31
Contratistas independientes		Client Assistant Program (CAP)	28	Debbie Lasky-Fink	31
Andrews, Roxie.....	26	Disability Rights Washington	28	Dov Wills	31
Bazinet, Paula	26	Asociación de Abogados del Condado de King.....	28	Jacqui Metzger	31
Boivin, Johnne	26	Oficina de Derechos Civiles del Condado de King.....	28	Melick Psychological Services, Amy Melick.....	31
Boote, Alyson	26	Despacho legal de Michael J. Izak, PLLC ..	29	Melissa Wood Brewster.....	31
Bunze, Katherine	26	Centro ADA del Noroeste	29	Administración de Salud Mental de North Sound	31
Kosanovich, Jane	26	Northwest Justice Project	29	Salveo Counseling Center - Megan Erasmus	31
Kosanovich, Michael.....	26	Oficina del Ombudsman de Educación (por sus siglas en inglés, "OEO").....	29	Seattle Children's Hospital	31
MacLean, Polly.....	26	Oficina de Derechos Civiles de Seattle	29	Seattle Counseling Services.....	32
Siegel, Verna.....	26	Departamento de Derechos Humanos y Servicios Humanos de Tacoma.....	29	Sheryl E. Kool.....	32
Agencias de referencia de intérpretes.....	27	Departamento de Justicia de EE.UU., Oficina del Fiscal de Estados Unidos Distrito Oeste de Washington - Seattle.....	29	Sound Mental Health, Anne Baldwin.....	32
All Hands Community Interpreting Services.....	27	Departamento de Justicia de EE.UU., Oficina del Fiscal de Estados Unidos Distrito Oeste de Washington - Tacoma.....	29	Wendy B. Marlowe	32
ASL Interpreter Network	27	Distrito Oeste de Washington - Spokane.....	29	Wilson Clinical Services	32
ASL Professionals	27	Distrito Este de Washington - Spokane.....	29	Otros - Negocios.....	32
Away with Words Interpreter Services, LLC	27	Distrito Este de Washington - Yakima.....	30	deaffriendly.com	32
CODAs Plus	27	Comisión de Igualdad de Oportunidades de Empleo de Estados Unidos	30	Farmers Insurance	32
Columbia Language Services.....	27	Proyecto de Acceso a la Comunicación en Washington (por sus siglas en inglés, "WASH-CAP") ..	30	Joyería Personalizada Origami Owl.....	32
Cross Cultural Communications	27	Asociación de Abogados del Estado de Washington	30	Turtle Heart Coaching & Retreats	32
HandDancer Interpreter Services	27	Comisión de Derechos Humanos del Estado de Washington – Oficina de Olympia	30	Centro de Audición y Habla de Yakima Valley	32
NEXUS.....	27	Comisión de Derechos Humanos del Estado de Washington – Oficina de Spokane.....	30	Bienes Raíces Windermere	32
SignOn, Hearing, Speech & Deafness Center	27	Comisión de Derechos Humanos del Estado de Washington – Oficina de Yakima.....	30	Recreación	33
Centro de Servicios para Personas Sordas y con Discapacidad Auditiva del Sureste de Washington - Pasco (por sus siglas en inglés, "SEWSCDHH") ..	27	Salud mental	30	Deaf Spotlight.....	33
Strada Communication, Inc.....	28	Servicios de Defensa a Mujeres Sordas Maltratadas (por sus siglas en inglés, "ADWAS").....	30	Metro Parks Tacoma.....	33
Universal Language Service, Inc.....	28			Parques y Recreación de Seattle – Programas especializados.....	33
Registro de Intérpretes para Sordos del Estado de Washington	28			Guía de Recreación Accesible en Exteriores del Estado de Washington	33

Índice

Departamento de Recursos Naturales del Estado de Washington (por sus siglas en inglés, "DNR").....	33
Comisión de Parques y Recreación del Estado de Washington	33
Adultos mayores / ancianidad	33
Administración de Soporte para Adultos Mayores y a Largo Plazo (por sus siglas en inglés, "ALISA")	33
Adultos Mayores Sordos del Estado de Washington (por sus siglas en inglés, "WSDSC")	33
Animales de servicio	34
Departamento de Correccionales, Programa de Mascotas para Mujeres en Prisión de Washington (por sus siglas en inglés, "PPPP").....	34
Dogs for the Deaf, Inc.....	34
International Hearing Dog, Inc.	34
Pet Partners (anteriormente Delta Society National Service Dog Center)	34
Summit Assistance Dogs	34
Lenguaje de señas.....	34
Asociación de Maestros de Lenguaje Americano de Señas de Washington (por sus siglas en inglés, "WA-ASLTA")... ..	34
Clases de lenguaje de señas en institutos superiores comunitarios y técnicos.....	34
Instituto Superior Comunitario de Cascadia	34
Instituto Superior Comunitario de Edmonds	34
Instituto Superior Comunitario de Everett	34
Instituto Superior Comunitario de Green River	34
Instituto Superior Comunitario de Highline	35
Instituto Superior Comunitario Olympic	35
Instituto Superior Técnico de Renton	35
Instituto Superior Comunitario de Seattle Central	35
Instituto Superior Comunitario de Shoreline	35
Instituto Superior Comunitario de South Puget Sound	35
Instituto Superior Comunitario de Spokane	35
Instituto Superior Comunitario de Spokane Falls	35
Instituto Superior Comunitario de Whatcom.....	35
Instituto Superior Comunitario de Yakima Valley.....	35
Instituto Superior Comunitario de Walla Walla.....	35
Clases de lenguaje de señas en universidades.....	36
Universidad de Bellevue	36
Universidad de Centralia	36
Universidad de Clark	36
Universidad de Grays Harbor.....	36
Universidad de Pierce	36
Universidad de Skagit Valley – Campus Whidbey Island.....	36
Universidad de Skagit Valley, Campus Mount Vernon	36
Universidad de Wenatchee Valley.....	36
Clases de lenguaje de señas en universidades.....	36
Universidad de Washington Central	36
Universidad de Washington del Este.....	36
Universidad Estatal de Evergreen	36
Universidad Heritage.....	37
Universidad Luterana del Pacífico	37
Universidad de Washington - Programa de ASL	37
Universidad Estatal de Washington.....	37
Clases privadas de lenguaje de señas	37
Christine Seymour, Especialista en Sordera y Discapacidad Auditiva (CS-DHRS).....	37
Hearing, Speech & Deafness Center (HSDC) - Bellingham	37
Hearing, Speech & Deafness Center (HSDC) - Seattle	37
Sign2Me Recursos para Enseñanza Temprana	37
Centro de Servicios para Personas Sordas y con Discapacidad Auditiva del Sureste de Washington (por sus siglas en inglés, "SWCDHH") - Vancouver.....	37
Visually Speaking	38
Escuela para Sordos de Washington	38
Telecomunicaciones	38
Servicios de Retransmisión de Washington	38
Comisión de Servicios Básicos y Transportes de Washington	38
Transporte	38
Departamento de Licencias (por sus siglas en inglés, "DOL")	38
Departamento de Transporte (por sus siglas en inglés, "DOT").....	38
Patrulla del Estado de Washington (por sus siglas en inglés, "WSP").....	38
Comisión de Transporte del Estado de Washington	38

